

Технические характеристики

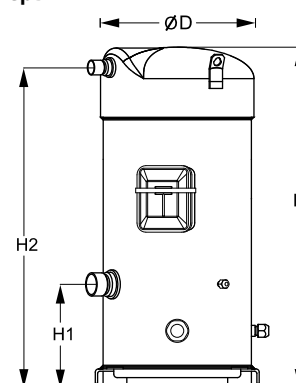
# Спиральные компрессоры Данфосс **SM / SY / SZ / SH / WSH**



## Общие характеристики

|  |   |                         |
|--|---|-------------------------|
| Номер модели (на заводской табличке компрессора)                         |   | <b>SM161T4VC</b>        |
| Кодовый номер компрессора в индивидуальной упаковке*                     |   | SM161-4VAI              |
| Кодовый номер компрессора в общей упаковке**                             |   | SM161-4VAM              |
| Номер чертежа  |   | 8551106b                |
| Всасывающий и нагнетательный патрубки                                    |   | Под пайку               |
| Всасывающий патрубок   |   | 1-3/8" ODF              |
| Нагнетательный патрубок  |   | 7/8" ODF                |
| Смотровое стекло для контроля уровня масла                               |   | Резьбовое соединение    |
| Штуцер для линии выравнивания масла                                      |   | 3/8" под отбортовку SAE |
| Штуцер для слива масла   |   | Нет                     |
| Штуцер для манометра низкого давления                                    |   | Клапан Шредера          |
| Перепускной клапан   |   | Нет                     |
| Описанный объем  | 216,6 см <sup>3</sup> /об   |                         |
| Описанный объем @ Номинальная частота                                    | 37.7 м <sup>3</sup> /h @ 2900 rpm - 45.5 м <sup>3</sup> /h @ 3500 rpm |                         |
| Масса нетто  | 88 кг   |                         |
| Заправка масла   | 3,6 литр, Минеральное масло - 160P                                    |                         |
| Максимальное испытательное давление на стороне низкого/высокого давления | 25 Бар(Отн.) / 32 Бар(Отн.)   |                         |
| Максимальный испытательный перепад давления                              | 24 Бар  |                         |
| Макс. количество пусков в час  | 12  |                         |
| Предельная заправка хладагента   | 12,5 кг   |                         |
| Применяемые хладагенты   | R22, R417A-160SZ  |                         |

## Размеры

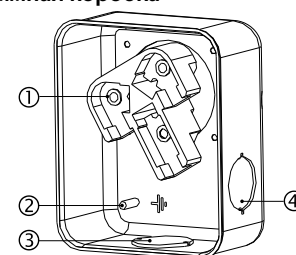


D=266 мм  
H=591 мм  
H1=180 мм  
H2=556 мм  
H3=— мм

## Электрические характеристики

|  |                                     |
|--|-------------------------------------|
| Номинальное напряжение                               | 380-400V/3/50Hz - 460V/3/60Hz       |
| Диапазон напряжения                                  | 340-440 V @ 50Hz - 414-506 V @ 60Hz |
| Сопротивление обмоток (между фазами) +/- 7% при 25°C | 0.94 Ω                              |
| Номинальный нагрузочный ток (RLA)                    | 22.9 A                              |
| Максимальный непрерывный ток (MCC)                   | 32 A                                |
| Ток при заторможенном роторе (LRA)                   | 145 A                               |
| Защита электродвигателя                              | Внутренняя защита от перегрузки     |

## Клеммная коробка



## Рекомендуемый момент затягивания при монтаже

|  |             |
|--|-------------|
| Смотровое стекло для контроля уровня масла | 50 Нм       |
| Электрические соединения / Заземление      | 3 Нм / 2 Нм |
| Крепежные болты                            | 21 Нм       |

## Детали, поставляемые с компрессором

|  |
|--|
| Монтажный комплект с прокладками, болтами, гайками, втулками и шайбами |
| Начальная заправка масла   |
| Инструкция по монтажу  |

Класс защиты IP54 (с кабельным уплотнением)

- 1: Электрические соединения, 3 x 4,8 мм (3/16")
- 2: Заземление M4-12
- 3: Пробивное отверстие диам. 29 мм (1,14")
- 4: Пробивное отверстие диам. 25,5 мм (1,00")

**Аттестация** : Аттестовано CE, Аттестация UL (файл SA6873), -

\*Индивидуальная упаковка: компрессор в картонной коробке

\*\*Общая упаковка: 6 неупакованных компрессоров на поддоне (минимальный заказ 6)

## Аксессуары

## Спиральный компрессор Danfoss SM161-4

### Аксессуары для Rotolock, сторона всасывания

### Кодовый номер

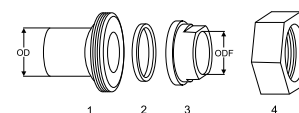
|  |         |
|--|---------|
| Переходная втулка под пайку, P10 (1-3/4" Rotolock, 1-3/8" ODF) | 8153003 |
| Вентиль Rotolock, V10 (1-3/4" Rotolock, 1-3/8" ODF)            | 8168022 |
| Прокладка, 1-3/4"  | 8156132 |

### Аксессуары для Rotolock, сторона нагнетания

### Кодовый номер

|   |         |
|---|---------|
| Вентиль Rotolock, V05 (1-1/4" Rotolock, 7/8" ODF) | 8168030 |
| Прокладка, 1-3/4"                                 | 8156132 |

### Комплект переходной втулки под пайку



### Аксессуары для Rotolock, комплект

### Кодовый номер

|   |         |
|---|---------|
| Комплект переходных втулок под пайку (1-3/4"~1-3/8"), (1-1/4"~7/8")       | 7765006 |
| Комплект вентилей, V10 (1-3/4"~1-3/8"), V05 (1-1/4"~7/8")                 | 7703392 |
| Комплект прокладок, 1-1/4", 1-3/4", 2-1/4", OSG, прокладки черные и белые | 8156013 |

### Масла

### Кодовый номер

|  |         |
|--|---------|
| Минеральное масло, 160P, 2 -литровая банка | 7754001 |
| Минеральное масло, 160P, 5 -литровая банка | 7754002 |

### Подогреватели картера

### Кодовый номер

|   |          |
|---|----------|
| Поверхностный подогреватель картера, 48 Вт, 24 В, аттестованный CE, UL    | 120Z0361 |
| Поверхностный подогреватель картера, 48 Вт, 230 В, аттестованный CE, UL   | 120Z0380 |
| Поверхностный подогреватель картера, 48 Вт, 400 В, аттестованный CE, UL   | 120Z0381 |
| Поверхностный подогреватель картера, 48 Вт, 460 В, аттестованный CE, UL   | 120Z0382 |
| Подогреватель картера ленточного типа, 65 Вт, 460 В, аттестованный CE, UL | 120Z0466 |
| Подогреватель картера ленточного типа, 65 Вт, 230 В, аттестованный CE, UL | 7773107  |
| Подогреватель картера ленточного типа, 65 Вт, 400 В, аттестованный CE, UL | 7773117  |
| Подогреватель картера ленточного типа, 65 Вт, 400 В, аттестованный CE, UL | 120Z0039 |

1. Переходник для соединения Rotolock (для всасывающего и нагнетательного патрубков)
2. Прокладка (для всасывающего и нагнетательного патрубков)
3. Втулка под пайку (для всасывающего и нагнетательного патрубков)
4. Гайка для соединения Rotolock (для всасывающего и нагнетательного патрубков)

### Прочие аксессуары

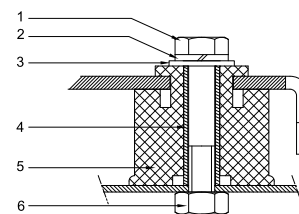
### Кодовый номер

|   |          |
|---|----------|
| Комплект электронного оборудования для плавного пуска, MCI 25 C | 7705007  |
| Акустический чехол для спирального компрессора S148-S161        | 7755017  |
| Bottom insulation for scroll compressor                         | 120Z0356 |
| Термостат на линии нагнетания                                   | 7750009  |

### Запасные части

### Кодовый номер

|   |         |
|---|---------|
| Монтажный комплект спир. компрессоров. Прокладки, втулки, болты, шайбы              | 8156138 |
| Смотровое стекло с прокладками (черными и белыми)                                   | 8156019 |
| Прокладка для смотрового стекла для контроля уровня масла, 1-1/8" (белый тефлон)    | 8156129 |
| Сервисный комплект для клеммной коробки 96 x 115 мм, включает в себя: крышку, зажим | 8156135 |
| Тройник 52 x 57 мм  | 8173230 |



1. Болт (3 шт.)
2. Стопорная шайба (4 шт.)
3. Плоская шайба (4 шт.)
4. Втулка (4 шт.)
5. Прокладка (4 шт.)
6. Гайка (4 шт.)

# Технические характеристики

# Спиральный компрессор Danfoss SM161-4

## Технические характеристики при 50 Гц, Стандартные условия EN 12900

## R22

| Темп. конд.,<br>°C (tc) | Температура кипения, °C (to) |     |     |    |   |   |    |    |
|-------------------------|------------------------------|-----|-----|----|---|---|----|----|
|                         | -20                          | -15 | -10 | -5 | 0 | 5 | 10 | 15 |

### Холодопроизводительность, Вт

|    |        |        |        |        |        |        |        |        |   |
|----|--------|--------|--------|--------|--------|--------|--------|--------|---|
| 30 | 15 914 | 19 819 | 24 361 | 29 616 | 35 658 | 42 563 | 50 407 | 59 265 | - |
| 35 | 15 060 | 18 857 | 23 265 | 28 357 | 34 210 | 40 899 | 48 498 | 57 084 | - |
| 40 | 14 164 | 17 839 | 22 097 | 27 013 | 32 662 | 39 118 | 46 458 | 54 757 | - |
| 45 | -      | 16 773 | 20 866 | 25 591 | 31 021 | 37 232 | 44 297 | 52 292 | - |
| 50 | -      | -      | 19 583 | 24 102 | 29 298 | 35 247 | 42 023 | 49 699 | - |
| 55 | -      | -      | -      | 22 554 | 27 502 | 33 173 | 39 643 | 46 985 | - |
| 60 | -      | -      | -      | -      | 25 638 | 31 017 | 37 165 | 44 156 | - |
| 65 | -      | -      | -      | -      | 23 716 | 28 785 | 34 594 | 41 216 | - |

### Потребляемая мощность, Вт

|    |       |       |        |        |        |        |        |        |   |
|----|-------|-------|--------|--------|--------|--------|--------|--------|---|
| 30 | 6 751 | 6 798 | 6 849  | 6 900  | 6 949  | 6 991  | 7 024  | 7 043  | - |
| 35 | 7 517 | 7 555 | 7 600  | 7 650  | 7 700  | 7 748  | 7 789  | 7 822  | - |
| 40 | 8 385 | 8 409 | 8 444  | 8 486  | 8 533  | 8 581  | 8 627  | 8 666  | - |
| 45 | -     | 9 378 | 9 397  | 9 428  | 9 466  | 9 510  | 9 554  | 9 596  | - |
| 50 | -     | -     | 10 480 | 10 493 | 10 518 | 10 551 | 10 589 | 10 628 | - |
| 55 | -     | -     | -      | 11 699 | 11 706 | 11 724 | 11 750 | 11 782 | - |
| 60 | -     | -     | -      | -      | 13 047 | 13 045 | 13 055 | 13 074 | - |
| 65 | -     | -     | -      | -      | 14 562 | 14 534 | 14 522 | 14 523 | - |

### Потребляемый ток, Вт

|    |       |       |       |       |       |       |       |       |   |
|----|-------|-------|-------|-------|-------|-------|-------|-------|---|
| 30 | 14.74 | 14.82 | 14.86 | 14.86 | 14.86 | 14.86 | 14.90 | 14.99 | - |
| 35 | 15.54 | 15.64 | 15.68 | 15.69 | 15.69 | 15.70 | 15.73 | 15.81 | - |
| 40 | 16.47 | 16.58 | 16.64 | 16.66 | 16.66 | 16.66 | 16.69 | 16.76 | - |
| 45 | -     | 17.68 | 17.75 | 17.78 | 17.78 | 17.79 | 17.81 | 17.88 | - |
| 50 | -     | -     | 19.04 | 19.08 | 19.09 | 19.10 | 19.12 | 19.18 | - |
| 55 | -     | -     | -     | 20.58 | 20.60 | 20.61 | 20.63 | 20.69 | - |
| 60 | -     | -     | -     | -     | 22.35 | 22.36 | 22.38 | 22.43 | - |
| 65 | -     | -     | -     | -     | 24.35 | 24.37 | 24.39 | 24.44 | - |

### Массовый расход, кг/ч

|    |     |     |     |     |     |     |       |       |   |
|----|-----|-----|-----|-----|-----|-----|-------|-------|---|
| 30 | 342 | 420 | 510 | 612 | 728 | 860 | 1 007 | 1 173 | - |
| 35 | 336 | 415 | 506 | 609 | 725 | 857 | 1 005 | 1 171 | - |
| 40 | 330 | 409 | 500 | 603 | 720 | 852 | 1 000 | 1 167 | - |
| 45 | -   | 402 | 493 | 596 | 713 | 845 | 994   | 1 160 | - |
| 50 | -   | -   | 484 | 587 | 704 | 836 | 985   | 1 151 | - |
| 55 | -   | -   | -   | 577 | 694 | 825 | 973   | 1 139 | - |
| 60 | -   | -   | -   | -   | 681 | 812 | 960   | 1 125 | - |
| 65 | -   | -   | -   | -   | 667 | 798 | 944   | 1 109 | - |

### Холод. коэффициент

|    |      |      |      |      |      |      |      |      |   |
|----|------|------|------|------|------|------|------|------|---|
| 30 | 2.36 | 2.92 | 3.56 | 4.29 | 5.13 | 6.09 | 7.18 | 8.41 | - |
| 35 | 2.00 | 2.50 | 3.06 | 3.71 | 4.44 | 5.28 | 6.23 | 7.30 | - |
| 40 | 1.69 | 2.12 | 2.62 | 3.18 | 3.83 | 4.56 | 5.39 | 6.32 | - |
| 45 | -    | 1.79 | 2.22 | 2.71 | 3.28 | 3.92 | 4.64 | 5.45 | - |
| 50 | -    | -    | 1.87 | 2.30 | 2.79 | 3.34 | 3.97 | 4.68 | - |
| 55 | -    | -    | -    | 1.93 | 2.35 | 2.83 | 3.37 | 3.99 | - |
| 60 | -    | -    | -    | -    | 1.97 | 2.38 | 2.85 | 3.38 | - |
| 65 | -    | -    | -    | -    | 1.63 | 1.98 | 2.38 | 2.84 | - |

### Номинальная производительность при to = 5 °C, tc = 50 °C

|                          |        |      |
|--------------------------|--------|------|
| Холодопроизводительность | 35 247 | Вт   |
| Потребляемая мощность    | 10 551 | Вт   |
| Потребляемый ток         | 19.10  | А    |
| Массовый расход          | 836    | кг/ч |
| С.О.Р.                   | 3.34   |      |

### Настройки реле давления

|                                  |     |           |
|----------------------------------|-----|-----------|
| Макс. настр. реле высокого давл. | 28  | Бар(Отн.) |
| Мин. настр. реле низкого давл.   | 0.5 | Бар(Отн.) |
| Давл. цикла с вакуумированием    | 1.3 | Бар(Отн.) |

### Звуковая мощность

|                           |      |     |
|---------------------------|------|-----|
| Уровень звуковой мощности | 79.5 | дБА |
| С акустическим чехлом     | 72   | дБА |

to: Температура кипения в точке росы

tc: Температура конденсации в точке росы

Номинальные условия : Перегрев = 10 К, Переохлаждение = 0 К

Все технические характеристики +/- 5%

Danfoss can accept no responsibility for possible errors in catalogues, brochures and other printed material. Danfoss reserves the right to alter its products without notice. This also applies to products already on order provided that such alternations can be made without subsequent changes being necessary in specifications already agreed. All trademarks in this material are property of the respective companies. Danfoss and the Danfoss logotype are trademarks of Danfoss A/S. All rights reserved.

# Технические характеристики

# Спиральный компрессор Danfoss SM161-4

## Технические характеристики при 50 Гц, Стандартные условия ARI

## R22

| Темп. конд.,<br>°C (tc) | Температура кипения, °C (to) |     |     |    |   |   |    |    |
|-------------------------|------------------------------|-----|-----|----|---|---|----|----|
|                         | -20                          | -15 | -10 | -5 | 0 | 5 | 10 | 15 |

### Холодопроизводительность, Вт

|    |        |        |        |        |        |        |        |        |   |
|----|--------|--------|--------|--------|--------|--------|--------|--------|---|
| 30 | 16 887 | 21 015 | 25 811 | 31 356 | 37 726 | 45 002 | 53 260 | 62 580 | - |
| 35 | 16 038 | 20 064 | 24 733 | 30 122 | 36 312 | 43 379 | 51 403 | 60 462 | - |
| 40 | 15 143 | 19 053 | 23 580 | 28 800 | 34 794 | 41 639 | 49 414 | 58 197 | - |
| 45 | -      | 17 993 | 22 363 | 27 400 | 33 183 | 39 791 | 47 302 | 55 795 | - |
| 50 | -      | -      | 21 092 | 25 931 | 31 489 | 37 846 | 45 079 | 53 267 | - |
| 55 | -      | -      | -      | 24 403 | 29 722 | 35 813 | 42 753 | 50 622 | - |
| 60 | -      | -      | -      | -      | 27 892 | 33 702 | 40 335 | 47 870 | - |
| 65 | -      | -      | -      | -      | 26 009 | 31 524 | 37 835 | 45 022 | - |

### Потребляемая мощность, Вт

|    |       |       |        |        |        |        |        |        |   |
|----|-------|-------|--------|--------|--------|--------|--------|--------|---|
| 30 | 6 751 | 6 798 | 6 849  | 6 900  | 6 949  | 6 991  | 7 024  | 7 043  | - |
| 35 | 7 517 | 7 555 | 7 600  | 7 650  | 7 700  | 7 748  | 7 789  | 7 822  | - |
| 40 | 8 385 | 8 409 | 8 444  | 8 486  | 8 533  | 8 581  | 8 627  | 8 666  | - |
| 45 | -     | 9 378 | 9 397  | 9 428  | 9 466  | 9 510  | 9 554  | 9 596  | - |
| 50 | -     | -     | 10 480 | 10 493 | 10 518 | 10 551 | 10 589 | 10 628 | - |
| 55 | -     | -     | -      | 11 699 | 11 706 | 11 724 | 11 750 | 11 782 | - |
| 60 | -     | -     | -      | -      | 13 047 | 13 045 | 13 055 | 13 074 | - |
| 65 | -     | -     | -      | -      | 14 562 | 14 534 | 14 522 | 14 523 | - |

### Потребляемый ток, Вт

|    |       |       |       |       |       |       |       |       |   |
|----|-------|-------|-------|-------|-------|-------|-------|-------|---|
| 30 | 14.74 | 14.82 | 14.86 | 14.86 | 14.86 | 14.86 | 14.90 | 14.99 | - |
| 35 | 15.54 | 15.64 | 15.68 | 15.69 | 15.69 | 15.70 | 15.73 | 15.81 | - |
| 40 | 16.47 | 16.58 | 16.64 | 16.66 | 16.66 | 16.66 | 16.69 | 16.76 | - |
| 45 | -     | 17.68 | 17.75 | 17.78 | 17.78 | 17.79 | 17.81 | 17.88 | - |
| 50 | -     | -     | 19.04 | 19.08 | 19.09 | 19.10 | 19.12 | 19.18 | - |
| 55 | -     | -     | -     | 20.58 | 20.60 | 20.61 | 20.63 | 20.69 | - |
| 60 | -     | -     | -     | -     | 22.35 | 22.36 | 22.38 | 22.43 | - |
| 65 | -     | -     | -     | -     | 24.35 | 24.37 | 24.39 | 24.44 | - |

### Массовый расход, кг/ч

|    |     |     |     |     |     |     |       |       |   |
|----|-----|-----|-----|-----|-----|-----|-------|-------|---|
| 30 | 340 | 418 | 507 | 609 | 725 | 855 | 1 002 | 1 166 | - |
| 35 | 335 | 413 | 503 | 605 | 721 | 852 | 999   | 1 164 | - |
| 40 | 328 | 407 | 497 | 600 | 716 | 847 | 995   | 1 160 | - |
| 45 | -   | 400 | 490 | 593 | 709 | 841 | 988   | 1 153 | - |
| 50 | -   | -   | 482 | 584 | 701 | 832 | 979   | 1 144 | - |
| 55 | -   | -   | -   | 574 | 690 | 821 | 968   | 1 133 | - |
| 60 | -   | -   | -   | -   | 678 | 808 | 955   | 1 119 | - |
| 65 | -   | -   | -   | -   | 664 | 793 | 939   | 1 102 | - |

### Холод. коэффициент

|    |      |      |      |      |      |      |      |      |   |
|----|------|------|------|------|------|------|------|------|---|
| 30 | 2.50 | 3.09 | 3.77 | 4.54 | 5.43 | 6.44 | 7.58 | 8.88 | - |
| 35 | 2.13 | 2.66 | 3.25 | 3.94 | 4.72 | 5.60 | 6.60 | 7.73 | - |
| 40 | 1.81 | 2.27 | 2.79 | 3.39 | 4.08 | 4.85 | 5.73 | 6.72 | - |
| 45 | -    | 1.92 | 2.38 | 2.91 | 3.51 | 4.18 | 4.95 | 5.81 | - |
| 50 | -    | -    | 2.01 | 2.47 | 2.99 | 3.59 | 4.26 | 5.01 | - |
| 55 | -    | -    | -    | 2.09 | 2.54 | 3.05 | 3.64 | 4.30 | - |
| 60 | -    | -    | -    | -    | 2.14 | 2.58 | 3.09 | 3.66 | - |
| 65 | -    | -    | -    | -    | 1.79 | 2.17 | 2.61 | 3.10 | - |

### Номинальная производительность при to = 7.2 °C, tc = 54.4 °C

|                          |        |      |
|--------------------------|--------|------|
| Холодопроизводительность | 39 021 | Вт   |
| Потребляемая мощность    | 11 587 | Вт   |
| Потребляемый ток         | 20.43  | А    |
| Массовый расход          | 885    | кг/ч |
| C.O.P.                   | 3.37   |      |

### Настройки реле давления

|                                  |     |           |
|----------------------------------|-----|-----------|
| Макс. настр. реле высокого давл. | 28  | Бар(Отн.) |
| Мин. настр. реле низкого давл.   | 0.5 | Бар(Отн.) |
| Давл. цикла с вакуумированием    | 1.3 | Бар(Отн.) |

### Звуковая мощность

|                           |      |     |
|---------------------------|------|-----|
| Уровень звуковой мощности | 79.5 | дБА |
| С акустическим чехлом     | 72   | дБА |

to: Температура кипения в точке росы

tc: Температура конденсации в точке росы

Номинальные условия : Перегрев = 11.1 К , Переохлаждение = 8.3

Все технические характеристики +/- 5%

Danfoss can accept no responsibility for possible errors in catalogues, brochures and other printed material. Danfoss reserves the right to alter its products without notice. This also applies to products already on order provided that such alternations can be made without subsequent changes being necessary in specifications already agreed. All trademarks in this material are property of the respective companies. Danfoss and the Danfoss logotype are trademarks of Danfoss A/S. All rights reserved.

# Технические характеристики

# Спиральный компрессор Danfoss SM161-4

## Технические характеристики при 60 Гц, Стандартные условия EN 12900

## R22

| Темп. конд.,<br>°C (tc) | Температура кипения, °C (to) |     |     |    |   |   |    |    |
|-------------------------|------------------------------|-----|-----|----|---|---|----|----|
|                         | -20                          | -15 | -10 | -5 | 0 | 5 | 10 | 15 |

### Холодопроизводительность, Вт

|    |        |        |        |        |        |        |        |        |   |
|----|--------|--------|--------|--------|--------|--------|--------|--------|---|
| 30 | 19 496 | 24 195 | 29 669 | 36 008 | 43 304 | 51 648 | 61 130 | 71 841 | - |
| 35 | 18 523 | 23 088 | 28 396 | 34 537 | 41 603 | 49 682 | 58 867 | 69 248 | - |
| 40 | 17 502 | 21 916 | 27 040 | 32 965 | 39 780 | 47 577 | 56 446 | 66 477 | - |
| 45 | -      | 20 689 | 25 611 | 31 301 | 37 848 | 45 344 | 53 878 | 63 541 | - |
| 50 | -      | -      | 24 120 | 29 557 | 35 818 | 42 994 | 51 174 | 60 448 | - |
| 55 | -      | -      | -      | 27 744 | 33 700 | 40 536 | 48 343 | 57 209 | - |
| 60 | -      | -      | -      | -      | 31 503 | 37 980 | 45 392 | 53 829 | - |
| 65 | -      | -      | -      | -      | 29 234 | 35 332 | 42 330 | 50 316 | - |

### Потребляемая мощность, Вт

|    |       |        |        |        |        |        |        |        |   |
|----|-------|--------|--------|--------|--------|--------|--------|--------|---|
| 30 | 8 129 | 8 242  | 8 340  | 8 429  | 8 517  | 8 612  | 8 719  | 8 847  | - |
| 35 | 8 989 | 9 118  | 9 226  | 9 322  | 9 413  | 9 505  | 9 605  | 9 721  | - |
| 40 | 9 935 | 10 082 | 10 205 | 10 310 | 10 406 | 10 498 | 10 594 | 10 701 | - |
| 45 | -     | 11 147 | 11 287 | 11 404 | 11 507 | 11 603 | 11 697 | 11 799 | - |
| 50 | -     | -      | 12 483 | 12 615 | 12 729 | 12 830 | 12 926 | 13 024 | - |
| 55 | -     | -      | -      | 13 955 | 14 082 | 14 192 | 14 292 | 14 390 | - |
| 60 | -     | -      | -      | -      | 15 576 | 15 698 | 15 805 | 15 906 | - |
| 65 | -     | -      | -      | -      | 17 224 | 17 360 | 17 477 | 17 583 | - |

### Потребляемый ток, Вт

|    |       |       |       |       |       |       |       |       |   |
|----|-------|-------|-------|-------|-------|-------|-------|-------|---|
| 30 | 13.95 | 14.06 | 14.15 | 14.23 | 14.32 | 14.45 | 14.63 | 14.89 | - |
| 35 | 14.81 | 14.95 | 15.05 | 15.14 | 15.23 | 15.34 | 15.50 | 15.72 | - |
| 40 | 15.81 | 15.99 | 16.11 | 16.21 | 16.31 | 16.41 | 16.55 | 16.74 | - |
| 45 | -     | 17.19 | 17.35 | 17.47 | 17.57 | 17.68 | 17.80 | 17.98 | - |
| 50 | -     | -     | 18.75 | 18.90 | 19.02 | 19.13 | 19.26 | 19.42 | - |
| 55 | -     | -     | -     | 20.52 | 20.67 | 20.80 | 20.93 | 21.08 | - |
| 60 | -     | -     | -     | -     | 22.52 | 22.67 | 22.81 | 22.96 | - |
| 65 | -     | -     | -     | -     | 24.57 | 24.75 | 24.92 | 25.08 | - |

### Массовый расход, кг/ч

|    |     |     |     |     |     |       |       |       |   |
|----|-----|-----|-----|-----|-----|-------|-------|-------|---|
| 30 | 418 | 513 | 621 | 745 | 885 | 1 043 | 1 222 | 1 421 | - |
| 35 | 414 | 509 | 617 | 741 | 882 | 1 041 | 1 220 | 1 420 | - |
| 40 | 408 | 503 | 612 | 736 | 877 | 1 036 | 1 216 | 1 416 | - |
| 45 | -   | 496 | 605 | 729 | 870 | 1 029 | 1 209 | 1 409 | - |
| 50 | -   | -   | 596 | 720 | 861 | 1 020 | 1 199 | 1 400 | - |
| 55 | -   | -   | -   | 710 | 850 | 1 009 | 1 187 | 1 387 | - |
| 60 | -   | -   | -   | -   | 837 | 995   | 1 173 | 1 372 | - |
| 65 | -   | -   | -   | -   | 822 | 979   | 1 156 | 1 354 | - |

### Холод. коэффициент

|    |      |      |      |      |      |      |      |      |   |
|----|------|------|------|------|------|------|------|------|---|
| 30 | 2.40 | 2.94 | 3.56 | 4.27 | 5.08 | 6.00 | 7.01 | 8.12 | - |
| 35 | 2.06 | 2.53 | 3.08 | 3.70 | 4.42 | 5.23 | 6.13 | 7.12 | - |
| 40 | 1.76 | 2.17 | 2.65 | 3.20 | 3.82 | 4.53 | 5.33 | 6.21 | - |
| 45 | -    | 1.86 | 2.27 | 2.74 | 3.29 | 3.91 | 4.61 | 5.39 | - |
| 50 | -    | -    | 1.93 | 2.34 | 2.81 | 3.35 | 3.96 | 4.64 | - |
| 55 | -    | -    | -    | 1.99 | 2.39 | 2.86 | 3.38 | 3.98 | - |
| 60 | -    | -    | -    | -    | 2.02 | 2.42 | 2.87 | 3.38 | - |
| 65 | -    | -    | -    | -    | 1.70 | 2.04 | 2.42 | 2.86 | - |

### Номинальная производительность при to = 5 °C, tc = 50 °C

|                          |        |      |
|--------------------------|--------|------|
| Холодопроизводительность | 42 994 | Вт   |
| Потребляемая мощность    | 12 830 | Вт   |
| Потребляемый ток         | 19.13  | А    |
| Массовый расход          | 1 020  | кг/ч |
| С.О.Р.                   | 3.35   |      |

### Настройки реле давления

|                                  |     |           |
|----------------------------------|-----|-----------|
| Макс. настр. реле высокого давл. | 28  | Бар(Отн.) |
| Мин. настр. реле низкого давл.   | 0.5 | Бар(Отн.) |
| Давл. цикла с вакуумированием    | 1.3 | Бар(Отн.) |

### Звуковая мощность

|                           |    |     |
|---------------------------|----|-----|
| Уровень звуковой мощности | 84 | дБА |
| С акустическим чехлом     | 76 | дБА |

to: Температура кипения в точке росы

tc: Температура конденсации в точке росы

Номинальные условия : Перегрев = 10 К, Переохлаждение = 0 К

Все технические характеристики +/- 5%

Danfoss can accept no responsibility for possible errors in catalogues, brochures and other printed material. Danfoss reserves the right to alter its products without notice. This also applies to products already on order provided that such alternations can be made without subsequent changes being necessary in specifications already agreed. All trademarks in this material are property of the respective companies. Danfoss and the Danfoss logotype are trademarks of Danfoss A/S. All rights reserved.

# Технические характеристики

# Спиральный компрессор Danfoss SM161-4

## Технические характеристики при 60 Гц, Стандартные условия ARI

## R22

| Темп. конд.,<br>°C (tc) | Температура кипения, °C (to) |     |     |    |   |   |    |    |
|-------------------------|------------------------------|-----|-----|----|---|---|----|----|
|                         | -20                          | -15 | -10 | -5 | 0 | 5 | 10 | 15 |

### Холодопроизводительность, Вт

|    |        |        |        |        |        |        |        |        |   |
|----|--------|--------|--------|--------|--------|--------|--------|--------|---|
| 30 | 20 689 | 25 655 | 31 435 | 38 124 | 45 817 | 54 607 | 64 590 | 75 860 | - |
| 35 | 19 725 | 24 565 | 30 188 | 36 687 | 44 159 | 52 696 | 62 393 | 73 346 | - |
| 40 | 18 711 | 23 408 | 28 854 | 35 146 | 42 378 | 50 643 | 60 037 | 70 654 | - |
| 45 | -      | 22 195 | 27 447 | 33 513 | 40 486 | 48 462 | 57 534 | 67 797 | - |
| 50 | -      | -      | 25 978 | 31 799 | 38 496 | 46 164 | 54 896 | 64 787 | - |
| 55 | -      | -      | -      | 30 018 | 36 421 | 43 762 | 52 135 | 61 636 | - |
| 60 | -      | -      | -      | -      | 34 272 | 41 268 | 49 264 | 58 357 | - |
| 65 | -      | -      | -      | -      | 32 061 | 38 694 | 46 296 | 54 961 | - |

### Потребляемая мощность, Вт

|    |       |        |        |        |        |        |        |        |   |
|----|-------|--------|--------|--------|--------|--------|--------|--------|---|
| 30 | 8 129 | 8 242  | 8 340  | 8 429  | 8 517  | 8 612  | 8 719  | 8 847  | - |
| 35 | 8 989 | 9 118  | 9 226  | 9 322  | 9 413  | 9 505  | 9 605  | 9 721  | - |
| 40 | 9 935 | 10 082 | 10 205 | 10 310 | 10 406 | 10 498 | 10 594 | 10 701 | - |
| 45 | -     | 11 147 | 11 287 | 11 404 | 11 507 | 11 603 | 11 697 | 11 799 | - |
| 50 | -     | -      | 12 483 | 12 615 | 12 729 | 12 830 | 12 926 | 13 024 | - |
| 55 | -     | -      | -      | 13 955 | 14 082 | 14 192 | 14 292 | 14 390 | - |
| 60 | -     | -      | -      | -      | 15 576 | 15 698 | 15 805 | 15 906 | - |
| 65 | -     | -      | -      | -      | 17 224 | 17 360 | 17 477 | 17 583 | - |

### Потребляемый ток, Вт

|    |       |       |       |       |       |       |       |       |   |
|----|-------|-------|-------|-------|-------|-------|-------|-------|---|
| 30 | 13.95 | 14.06 | 14.15 | 14.23 | 14.32 | 14.45 | 14.63 | 14.89 | - |
| 35 | 14.81 | 14.95 | 15.05 | 15.14 | 15.23 | 15.34 | 15.50 | 15.72 | - |
| 40 | 15.81 | 15.99 | 16.11 | 16.21 | 16.31 | 16.41 | 16.55 | 16.74 | - |
| 45 | -     | 17.19 | 17.35 | 17.47 | 17.57 | 17.68 | 17.80 | 17.98 | - |
| 50 | -     | -     | 18.75 | 18.90 | 19.02 | 19.13 | 19.26 | 19.42 | - |
| 55 | -     | -     | -     | 20.52 | 20.67 | 20.80 | 20.93 | 21.08 | - |
| 60 | -     | -     | -     | -     | 22.52 | 22.67 | 22.81 | 22.96 | - |
| 65 | -     | -     | -     | -     | 24.57 | 24.75 | 24.92 | 25.08 | - |

### Массовый расход, кг/ч

|    |     |     |     |     |     |       |       |       |   |
|----|-----|-----|-----|-----|-----|-------|-------|-------|---|
| 30 | 416 | 510 | 618 | 741 | 880 | 1 037 | 1 215 | 1 413 | - |
| 35 | 411 | 506 | 614 | 737 | 877 | 1 035 | 1 213 | 1 412 | - |
| 40 | 406 | 500 | 609 | 732 | 872 | 1 031 | 1 209 | 1 408 | - |
| 45 | -   | 493 | 602 | 725 | 865 | 1 024 | 1 202 | 1 401 | - |
| 50 | -   | -   | 593 | 717 | 856 | 1 015 | 1 192 | 1 391 | - |
| 55 | -   | -   | -   | 706 | 846 | 1 003 | 1 180 | 1 379 | - |
| 60 | -   | -   | -   | -   | 833 | 989   | 1 166 | 1 364 | - |
| 65 | -   | -   | -   | -   | 818 | 974   | 1 149 | 1 346 | - |

### Холод. коэффициент

|    |      |      |      |      |      |      |      |      |   |
|----|------|------|------|------|------|------|------|------|---|
| 30 | 2.54 | 3.11 | 3.77 | 4.52 | 5.38 | 6.34 | 7.41 | 8.57 | - |
| 35 | 2.19 | 2.69 | 3.27 | 3.94 | 4.69 | 5.54 | 6.50 | 7.55 | - |
| 40 | 1.88 | 2.32 | 2.83 | 3.41 | 4.07 | 4.82 | 5.67 | 6.60 | - |
| 45 | -    | 1.99 | 2.43 | 2.94 | 3.52 | 4.18 | 4.92 | 5.75 | - |
| 50 | -    | -    | 2.08 | 2.52 | 3.02 | 3.60 | 4.25 | 4.97 | - |
| 55 | -    | -    | -    | 2.15 | 2.59 | 3.08 | 3.65 | 4.28 | - |
| 60 | -    | -    | -    | -    | 2.20 | 2.63 | 3.12 | 3.67 | - |
| 65 | -    | -    | -    | -    | 1.86 | 2.23 | 2.65 | 3.13 | - |

### Номинальная производительность при to = 7.2 °C, tc = 54.4 °C

|                          |        |      |
|--------------------------|--------|------|
| Холодопроизводительность | 47 625 | Вт   |
| Потребляемая мощность    | 14 065 | Вт   |
| Потребляемый ток         | 20.64  | А    |
| Массовый расход          | 1 080  | кг/ч |
| С.О.Р.                   | 3.39   |      |

### Настройки реле давления

|                                  |     |           |
|----------------------------------|-----|-----------|
| Макс. настр. реле высокого давл. | 28  | Бар(Отн.) |
| Мин. настр. реле низкого давл.   | 0.5 | Бар(Отн.) |
| Давл. цикла с вакуумированием    | 1.3 | Бар(Отн.) |

### Звуковая мощность

|                           |    |     |
|---------------------------|----|-----|
| Уровень звуковой мощности | 84 | дБА |
| С акустическим чехлом     | 76 | дБА |

to: Температура кипения в точке росы

tc: Температура конденсации в точке росы

Номинальные условия : Перегрев = 11.1 К , Переохлаждение = 8.3

Все технические характеристики +/- 5%

Danfoss can accept no responsibility for possible errors in catalogues, brochures and other printed material. Danfoss reserves the right to alter its products without notice. This also applies to products already on order provided that such alternations can be made without subsequent changes being necessary in specifications already agreed. All trademarks in this material are property of the respective companies. Danfoss and the Danfoss logotype are trademarks of Danfoss A/S. All rights reserved.