

Розничный прайс-лист - 2016г.

Компрессорно-конденсаторные блоки (ККБ) «SWT»





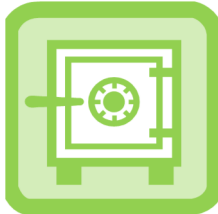
Универсальный

- для кондиционирования, охлаждения жидкостей, торгового оборудования, заморозки;
- спиральные компрессора Copeland и Danfoss, плавная регулировка производительности;
- малошумное, тропическое, сетевое исполнение;



Малошумный

- тихоходные вентиляторы EBM или Ziehl-Abegg с плавной регулировкой скорости вращения;
- акустические кожуха компрессоров "Shell Sound" (-10 dB), обклейка компрессорного отсека материалом "Stop Acousc" (-8 dB);
- виброопоры агрегата из силомера;



Экономичный

- экономия электроэнергии;
- экономия на хладагенте и расходных материалах;
- экономия на монтаже и сервисе;
- лучшее соотношение цена/функциональность на рынке;



Энергосберегающий,

благодаря:

- микроканальным конденсаторам (высокая эффективность, малое сопротивление);
- эффективному управлению с «плавающим» давлением конденсации;
- плавной регулировке производительности ("Digital Scroll") и эффективным компрессорам (Copeland ZF EVI и др.);



Экологичный

- уменьшенная заправка хладагентом;
- энергосберегающие технологии;
- совместимость с современными безопасными хладагентами (в т. ч. с R-410a);

Компрессорно - конденсаторные агрегаты в кожухе «SWT» Mini, MIDI, Maxi

актуальное решение для:

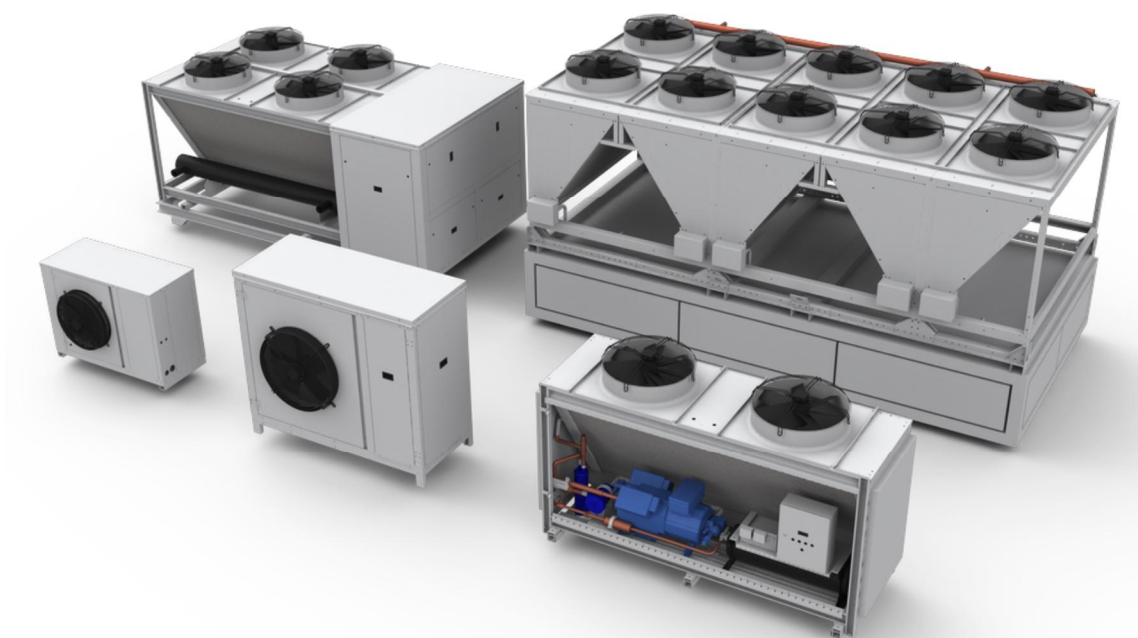
- магазинов формата «у дома»;
- кафе и ресторанов (HoReCa);
- холодильных складов;
- кондиционирования;

Преимущества агрегатов «SWT» в сравнении с конкурентами:

- значительная мощность в компактном корпусе;
- возможность монтажа вплотную к стене;
- эффективный увеличенный конденсатор;
- продуманная стандартная комплектация;
- линейная автоматика промышленного класса;
- уверенный запуск в зимних условиях;
- пакет акустических опций;
- несколько климатических пакетов;
- широкий выбор компрессоров;
- 2-х компрессорные конфигурации ;

Агрегаты «SWT» в сравнении со станциями централизованного холодоснабжения:

- снижение сложности монтажа;
- сокращение времени монтажа;
- экономия на расходных материалах;
- не требуется машинное отделение;
- упрощены сервисные процедуры;
- гибкость в размещении на объекте;
- масштабируемость объекта;
- более высокая надежность системы;



Среднетемпературные компрессорно-конденсаторные агрегаты в кожухе SWT-Mini на базе спиральных компрессоров Copeland ZB

Модель изделия	Модель компрессора	Холодопроизводительность (кВт)*		Диаметр патрубков (мм)		Объем ресивера, (л)	Цена, Евро с НДС	Дополнительные оборудование (опции), Евро с НДС										Эконом-опции, Евро с НДС (уменьшение цены)			
		Te=-5C, To=30C	Te=-10C, To=30C	Всасывание	Жидкий х/а			A01	A02	A03	A05	A06	A07	A08	A09	A-12	A-17	A-18	A-10	A-11	A-13
ACM-ZB15	ZB15KCE-TFD	3.8	3.1	22	12	9	2569	192	114	91	231	73	466	93	193	183	104	53	-23	-54	-97
ACM-ZB19	ZB19KCE-TFD	4.5	3.6	22	12	9	2637	192	114	91	231	73	466	93	193	183	104	53	-23	-54	-97
ACM-ZB21	ZB21KCE-TFD	5.8	4.7	22	12	9	2656	192	114	91	231	73	466	93	193	183	104	53	-23	-54	-97
ACM-ZB26	ZB26KCE-TFD	6.7	5.4	22	12	11	2830	192	114	91	231	73	472	93	193	183	104	53	-23	n/r	-97
ACM-ZB30	ZB30KCE-TFD	7.5	6.2	28	12	11	2948	194	114	91	231	73	472	93	193	183	104	53	-23	n/r	-97
ACM-ZB38	ZB38KCE-TFD	9.7	7.9	28	16	11	3169	194	136	91	231	73	472	93	193	183	104	53	-23	n/r	-97
ACM-ZB45	ZB45KCE-TFD	11.5	9.3	28	16	11	3328	194	136	91	231	73	472	93	193	183	104	53	-23	n/r	-97
ACM-ZB48	ZB48KCE-TFD	13.3	10.8	28	16	16	3631	194	136	91	316	73	490	93	193	183	104	53	-23	n/r	-97
ACM-ZB57	ZB57KCE-TFD	15.0	12.3	28	19	16	3854	194	136	91	316	73	490	93	193	183	104	53	n/p	n/r	-97

Стандартная комплектация:

- Спиральный компрессор Copeland ZB (Европа), заправленный маслом, с вентилями "Rotalock", со встроенным реле тепловой защиты и подогревателем картера;
- Конденсатор с 6-ти полюсным вентилятором Ziehl-Abegg или EBM и регулятором скорости вращения; (для ACM-ZB48 и ACM-ZB57 - 4-х полюсный вентилятор);
- Ресивер жидкого хладагента: аварийный клапан (ГОСТ), обратный клапан на входе, запорный вентиль на выходе;
- Жидкостная линия: фильтр-осушитель, смотровое стекло, запорный вентиль;
- Всасывающая линия: фильтр, запорный вентиль, теплоизоляция;
- Шкаф управления: с пускозащитной аппаратурой для цикла с откачкой, реле контроля фаз, регулируемое реле высокого и низкого давления;
- Виброизоляция корпуса материалом на основе битумной мастики;

Примечания:

*- холодопроизводительность дана при условиях (Te=-10C, Tc=45C, Sc=0K, Sh=10K), R-404a;

Дополнительное оборудование (опции):

- A-01 Маслоотделитель с теплоизоляцией и электроподогревом;
- A-02 Отделитель жидкости теплоизолированный;
- A-03 Зимний пакет №1: защита от холодного запуска - термостат нагревателя картера с блокировкой запуска холодного компрессора и теплоизоляция картера компрессора;
- A-05 Зимний пакет №2: Регулятор давления конденсации Danfoss (KVR+NRD) на линии нагнетания (Необходимо использовать вместе с опцией A-03);
- A-06 Акустический пакет №1: шумоизоляция машинного отделения акустическим изоляционным материалом "AcousticStop" (снижение уровня шума компрессора на 6-8 дБ);
- A-07 Акустический пакет №2: шумоизоляция машинного отделения акустическим изоляционным материалом "AcousticStop" + шумозащитный кожух компрессора "Sound Shell" (снижение уровня шума компрессора на 16-18 дБ);
- A-09 Электронный датчик уровня масла Alco OW4;

Опции для монтажа агрегата:

- A-08 Вибропоглощающие опоры из силомера (компактная серия, тип M/2);
- A-12 Шумозащитный козырек над агрегатом, демпфированный 2-х слойной шумо- и виброизоляцией;
- A-17 Кронштейны для монтажа агрегата на стену;
- A-18 Ножки для монтажа агрегата на земле; (рекомендуется использовать вместе с A-08);

Эконом-опции:

- A-10 Заглушка на ресивере вместо аварийного клапана;
- A-11 Исполнение без регулятора скорости вращения вентилятора, с заменой 6-полюсного вентилятора на 8-полюсный с управлением по реле давления;
- A-13 Вентилятор производства в Азии;

Опции по запросу:

- A-14 Управление с "плавающим" давлением конденсации;
- A-20 Исполнение с питанием 1ф, 220В (возможно не для всех моделей компрессоров);
- A-21 Манометры высокого и низкого давления;
- A-23 Двойная шумоизоляция;
- A-24 Шкаф управления холодильной камерой;

Среднетемпературные компрессорно-конденсаторные агрегаты в кожухе SWT-Mini на базе спиральных компрессоров Danfoss MLZ

Модель изделия	Модель компрессора	Холодопроизводительность (кВт)*		Диаметр патрубков (мм)		Объем ресивера, (л)	Цена, Евро с НДС	Дополнительное оборудование (опции), Евро с НДС										Эконом-опции, Евро с НДС (уменьшение цены)			
		Te=-5C, To=30C	Te=-10C, To=30C	Всасывание	Жидкий х/а			A01	A02	A03	A05	A06	A07	A08	A09	A-12	A-17	A-18	A-10	A-11	A-13
АСМ-ML15	MLZ015T4LT9	3.7	3.0	22	12	9	2531	192	114	91	231	73	219	93	193	183	95	53	-23	-54	-97
АСМ-ML19	MLZ019T4LT9	4.8	4.0	22	12	9	2563	192	114	91	231	73	219	93	193	183	95	53	-23	-54	-97
АСМ-ML21	MLZ021T4LT9	5.1	4.2	22	12	9	2582	192	114	91	231	73	219	93	193	183	95	53	-23	-54	-97
АСМ-ML26	MLZ026T4LT9	6.3	5.2	22	12	11	2649	192	114	91	231	73	219	93	193	183	95	53	-23	n/r	-97
АСМ-ML30	MLZ030T4LQ9	7.7	6.3	28	12	11	2865	194	114	91	231	73	234	93	193	183	95	53	-23	n/r	-97
АСМ-ML38	MLZ038T4LQ9	9.2	7.5	28	16	11	2979	194	136	91	231	73	234	93	193	183	95	53	-23	n/r	-97
АСМ-ML45	MLZ045T4LQ9	11.2	9.1	28	16	11	3121	194	136	91	231	73	234	93	193	183	95	53	-23	n/r	-97
АСМ-ML48	MLZ048T4LQ9	12.3	10.0	28	16	17	3321	194	136	91	316	73	234	93	193	183	95	53	-23	n/r	-97

Стандартная комплектация:

- Спиральный компрессор Danfoss MLZ (USA), заправленный маслом PVE, с вентилями "Rotalock", со встроенным реле тепловой защиты и подогревателем картера;
- Конденсатор с 6-ти полюсным вентилятором Ziehl-Abegg или EBM и регулятором скорости вращения; (для АСМ-ML48 - 4-х полюсный вентилятор);
- Ресивер жидкого хладагента: аварийный клапан (ГОСТ), обратный клапан на входе, запорный вентиль на выходе;
- Жидкостная линия: фильтр-осушитель, смотровое стекло, запорный вентиль;
- Всасывающая линия: фильтр, запорный вентиль, теплоизоляция;
- Шкаф управления: с пускозащитной аппаратурой для цикла с откачкой, реле контроля фаз, регулируемое реле высокого и низкого давления;
- Виброизоляция корпуса материалом на основе битумной мастики;

Примечания:

*- холодопроизводительность дана при условиях (Te=-10C, Tc=45C, Sc=0K, Sh=10K). R-404a:

Дополнительное оборудование (опции):

- A-01 Маслоотделитель с теплоизоляцией и электроподогревом;
- A-02 Отделитель жидкости теплоизолированный;
- A-03 Зимний пакет №1: защита от холодного запуска - термостат нагревателя картера с блокировкой запуска холодного компрессора и теплоизоляция картера компрессора;
- A-05 Зимний пакет №2: Регулятор давления конденсации Danfoss на линии нагнетания (Необходимо использовать вместе с опцией A-03);
- A-06 Акустический пакет №1: шумоизоляция машинного отделения акустическим изоляционным материалом "AcousticStop" (снижение уровня шума компрессора на 6-8 дБ);
- A-07 Акустический пакет №2: шумоизоляция машинного отделения акустическим изоляционным материалом "AcousticStop" + шумозащитный кожух компрессора "Sound Shell" (снижение уровня шума компрессора на 16-18 дБ);
- A-09 Электронный датчик уровня масла Alco OW4;

Опции для монтажа агрегата:

- A-08 Вибропоглощающие опоры из силомера (компактная серия, тип M/2);
- A-12 Шумозащитный козырек над агрегатом, демпфированный 2-х слойной шумо- и виброизоляцией;
- A-17 Кронштейны для монтажа агрегата на стену;
- A-18 Ножки для монтажа агрегата на земле; (рекомендуется использовать вместе с A-08);

Эконом-опции:

- A-10 Заглушка на ресивере вместо аварийного клапана;
- A-11 Исполнение без регулятора скорости вращения вентилятора, с заменой 6-полюсного вентилятора на 8-полюсный с управлением по реле давления;
- A-13 Вентилятор производства в Азии;

Опции по запросу:

- A-14 Управление с "плавающим" давлением конденсации;
- A-20 Исполнение с питанием 1ф, 220В (возможно для MLZ-015 - MLZ-038);
- A-21 Манометры высокого и низкого давления;
- A-23 Двойная шумоизоляция;
- A-24 Шкаф управления холодильной камерой;

Среднетемпературные компрессорно-конденсаторные агрегаты в кожухе SWT-Mini Basic на базе спиральных компрессоров Copeland ZB (Азия)

Модель изделия	Модель компрессора	Холодопроизводительность (кВт)*		Диаметр патрубков (мм)		Объем ресивера, (л)	Цена, Евро с НДС	Дополнительное оборудование (опции), Евро с НДС										Эконом-опции, Евро с НДС (уменьшение цены)			
		Te=-5C, To=30C	Te=-10C, To=30C	Всасывание	Жидкий х/а			A01	A02	A03*	A05	A06	A07	A08	A09	A-12	A-17	A-18	A-10	A-11	A-13
АСМ-А-ZB15	ZB15KQE-TFD	3,8	3,1	22	12	9	2332	192	n/a	91	n/a	73	n/a	93	n/a	183	104	53	-23	-54	включено
АСМ-А-ZB19	ZB19KQE-TFD	4,5	3,6	22	12	9	2367	192	n/a	91	n/a	73	n/a	93	n/a	183	104	53	-23	-54	включено
АСМ-А-ZB21	ZB21KQE-TFD	5,8	4,7	22	12	9	2408	192	n/a	91	n/a	73	n/a	93	n/a	183	104	53	-23	-54	включено
АСМ-А-ZB26	ZB26KQE-TFD	6,7	5,4	22	12	11	2563	192	n/a	91	n/a	73	n/a	93	n/a	183	104	53	-23	n/r	включено
АСМ-А-ZB30	ZB30KQE-TFD	7,5	6,2	28	12	11	2654	194	n/a	91	n/a	73	n/a	93	n/a	183	104	53	-23	n/r	включено
АСМ-А-ZB38	ZB38KQE-TFD	9,7	7,9	28	16	11	2702	194	n/a	91	n/a	73	n/a	93	n/a	183	104	53	-23	n/r	включено
АСМ-А-ZB45	ZB45KQE-TFD	11,5	9,3	28	16	11	2896	194	n/a	91	n/a	73	n/a	93	n/a	183	104	53	-23	n/r	включено

Стандартная комплектация:

- Спиральный компрессор Copeland ZB (Copeland - Asia), заправленный маслом, с вентилями "Rotalock", со встроенным реле тепловой защиты и подогревателем картера;
- Конденсатор с 6-ти полюсным вентилятором пр-во Азия и регулятором скорости вращения;
- Ресивер жидкого хладагента: аварийный клапан (ГОСТ), обратный клапан на входе, запорный вентиль на выходе;
- Жидкостная линия: фильтр-осушитель, смотровое стекло, запорный вентиль;
- Всасывающая линия: фильтр, запорный вентиль, теплоизоляция;
- Шкаф управления: с пускозащитной аппаратурой для цикла с откачкой, реле контроля фаз, регулируемое реле высокого и низкого давления;
- Виброизоляция корпуса материалом на основе битумной мастики;

Примечания:

*- холодопроизводительность дана при условиях (Te=-10C, Tc=45C, Sc=0K, Sh=10K), R-404a;

Дополнительное оборудование (опции):

- A-01 Маслоотделитель с теплоизоляцией и электроподогревом;
- A-03 Зимний пакет №1: защита от холодного запуска - термостат нагревателя картера с блокировкой запуска холодного компрессора и теплоизоляция картера компрессора;
- A-06 Акустический пакет №1: шумоизоляция машинного отделения акустическим изоляционным материалом "AcousticStop" (снижение уровня шума компрессора на 6-8 дБ);

Опции для монтажа агрегата:

- A-08 Вибропоглощающие опоры из силомера (компактная серия, тип M/2);
- A-12 Шумозащитный козырек над агрегатом, демпфированный 2-х слойной шумо- и виброизоляцией;
- A-17 Кронштейны для монтажа агрегата на стену;
- A-18 Ножки для монтажа агрегата на земле; (рекомендуется использовать вместе с A-08);

Эконом-опции:

- A-10 Заглушка на ресивере вместо аварийного клапана;
- A-11 Исполнение без регулятора скорости вращения вентилятора, с заменой 6-полюсного вентилятора на 8-полюсный с управлением по реле давления;
- A-13 Вентилятор производства в Азии;

Опции по запросу:

- A-24 Шкаф управления холодильной камерой;

* - обязательно для заказа, кроме южных регионов;

Среднетемпературные компрессорно-конденсаторные агрегаты в кожухе SWT-Mini с регулировкой производительности на базе цифровых спиральных компрессоров "Digital Scroll" Copeland ZBD

Модель изделия	Модель компрессора	Холодопроизводительность (кВт)*		Диаметр патрубков (мм)		Объем ресивера, (л)	Цена, Евро с НДС	Дополнительное оборудование (опции), Евро с НДС										
		Te=-5C, To=30C	Te=-10C, To=30C	Всасывание	Жидкий х/а			A01	A02	A03	A05	A06	A07	A08	A09	A12	A17	A18
АСМ-ZBD21	ZBD21KCE-TFD	5.8	4.8	22	12	9	3422	192	114	124	231	73	466	93	193	183	95	53
АСМ-ZBD30	ZBD30KCE-TFD	7.8	6.4	28	12	11	3989	194	114	124	231	73	472	93	193	183	95	53
АСМ-ZBD38	ZBD38KCE-TFD	9.7	8.0	28	16	11	4173	194	136	124	231	73	472	93	193	183	95	53
АСМ-ZBD45	ZBD45KCE-TFD	11.7	9.5	28	16	11	4371	194	136	124	231	73	472	93	193	183	95	53
АСМ-ZBD57	ZBD57KCE-TFD	15.0	12.3	28	19	17	5440	194	136	124	316	73	Дек.15	93	193	183	95	53

Стандартная комплектация:

- "Цифровой" спиральный компрессор ZBD (Европа), заправленный маслом, вентили "Rotalock", встроенное реле тепловой защиты, клапан регулировки производительности, подогреватель картера;
- Конденсатор с 6-ти полюсным вентилятором и регулятором скорости вращения; (для АСМ-ZBD57 - 4-х полюсный вентилятор);
- Ресивер жидкого хладагента: аварийный клапан (ГОСТ), обратный клапан на входе, запорный вентиль на выходе;
- Жидкостная линия: фильтр-осушитель, смотровое стекло, запорный вентиль;
- Всасывающая линия: фильтр, запорный вентиль, теплоизоляция;
- Шкаф управления: с пускозащитной аппаратурой, контроллером Dixell XC-15CX, реле контроля фаз, регулируемое реле высокого и низкого давления;
- Датчик низкого давления;
- Виброизоляция корпуса материалом на основе битумной мастики;

Примечания:

Дополнительное оборудование (опции):

- A-01 Маслоотделитель с теплоизоляцией и электроподогревом;
- A-02 Отделитель жидкости с теплоизоляцией;
- A-03 Зимний пакет №1: защита от холодного запуска - термостат нагревателя картера с блокировкой запуска холодного компрессора и теплоизоляция картера компрессора;
- A-05 Зимний пакет №2: регулятор давления конденсации на линию нагнетания (Необходимо использовать вместе с опцией A-03);
- A-06 Акустический пакет №1: шумоизоляция машинного отделения акустическим изоляционным материалом "AcousticStop" (снижение уровня шума компрессора на 6-8 дБ);
- A-07 Акустический пакет №2: шумоизоляция машинного отделения акустическим изоляционным материалом "AcousticStop" + шумозащитный кожух компрессора "Sound Shell" (снижение уровня шума компрессора на 16-18 дБ);
- A-09 Электронный датчик уровня масла OW4;

Опции для монтажа агрегата:

- A-08 Виброопоры из силомера (компактная серия, тип M/2);
- A-12 Шумозащитный козырек над агрегатом, демпфированный 2-х слойной шумо- и виброизоляцией;
- A-17 Кронштейны для монтажа агрегата на стену;
- A-18 Ножи для монтажа агрегата на земле (рекомендуется использовать вместе с A-08);

Опции по запросу:

- A-14 Управление с "плавающим" давлением конденсации;
- A-20 Исполнение с питанием 1ф, 220В (только АСМ-ZBD21);
- A-21 Манометры высокого и низкого давления;
- A-23 Двойная шумоизоляция;
- A-24 Шкаф управления холодильной камерой;

Низкотемпературные компрессорно-конденсаторные агрегаты в кожухе SWT-Mini на базе спиральных компрессоров Copeland ZF с впрыском жидкого хладагента

Модель изделия	Модель компрессора	Холодопроизводительность (кВт)*		Диаметр патрубков (мм)		Объем ресивера, л	Цена, Евро с НДС	Дополнительные опции, Евро с НДС										Эконом-опции, Евро с НДС (уменьшение цены)			
		Te= -25, To=30C	Te= -35C, To=30C	Всасывание	Жидкий х/а			A01	A02	A03	A05	A06	A07	A08	A09	A12	A17	A18	A-10	A-11	A-13
АНМ-С-ZF06	ZF06K4E-TFD	1.8	1.1	22	10	9	3003	192	114	91	231	130	524	116	193	183	95	53	-23	-54	-97
АНМ-С-ZF08	ZF08K4E-TFD	2.2	1.4	22	10	9	по запросу	192	114	91	231	130	524	116	193	183	95	53	-23	-54	-97
АНМ-С-ZF09	ZF09K4E-TFD	2.4	1.5	22	10	9	3241	192	114	91	231	130	523	116	193	183	95	53	-23	-54	-97
АНМ-С-ZF11	ZF11K4E-TFD	3.0	1.9	28	12	9	3370	192	114	91	231	130	528	116	193	183	95	53	-23	-54	-97
АНМ-С-ZF13	ZF13K4E-TFD	4.3	2.2	28	12	11	3482	192	136	91	231	130	528	116	193	183	95	53	-23	-54	-97
АНМ-С-ZF15	ZF15K4E-TFD	4.2	2.6	28	12	11	3764	192	136	91	231	130	528	116	193	183	95	53	-23	n/r	-97
АНМ-С-ZF18	ZF18K4E-TFD	5.0	3.1	28	12	11	3911	194	136	91	231	130	528	116	193	183	95	53	-23	n/r	-97
АНМ-С-ZF25	ZF25K6E-TFD	6.3	4.0	28	15	11	4075	194	136	91	231	130	130	116	193	183	95	53	-23	n/r	-97

Стандартная комплектация:

- Спиральный компрессор Copeland серии ZF (Европа), заправленный маслом, с вентилями "Rotalock", встроенным реле тепловой защиты и подогревателем картера, фильтром и вентилем впрыска DTC, датчик температуры нагнетания;
 - Конденсатор с 6-ти полюсным вентилятором и регулятором скорости вращения;
 - Ресивер жидкого хладагента: аварийный клапан (ГОСТ), обратный клапан на входе, запорный вентиль на выходе;
 - Жидкостная линия: фильтр-осушитель, смотровое стекло, запорный вентиль;
 - Всасывающая линия: фильтр, запорный вентиль, теплоизоляция;
 - Шкаф управления: с пускозащитной аппаратурой для цикла с откачкой, реле контроля фаз, регулируемое реле высокого и низкого давления;
 - Виброизоляция корпуса материалом на основе битумной мастики;
- Примечания:

Дополнительное оборудование (опции):

- A-01 Маслоотделитель с теплоизоляцией и электроподогревом;
- A-02 Отделитель жидкости теплоизолированный;
- A-03 Зимний пакет №1: защита от холодного запуска - термостат нагревателя картера с блокировкой запуска холодного компрессора и теплоизоляция картера компрессора;
- A-05 Зимний пакет №2: Регулятор давления конденсации Danfoss на линии нагнетания (Необходимо использовать вместе с опцией A-03);
- A-06 Акустический пакет №1: шумоизоляция машинного отделения акустическим изоляционным материалом "AcousticStop" (снижение уровня шума компрессора на 6-8 дБ);
- A-07 Акустический пакет №2: шумоизоляция машинного отделения акустическим изоляционным материалом "AcousticStop" + шумозащитный кожух компрессора "Sound Shell" (снижение уровня шума компрессора на 16-18 дБ);
- A-09 Электронный датчик уровня масла Alco OW4;

Опции для монтажа агрегата:

- A-08 Вибропоглощающие опоры из силомера (компактная серия, тип M/2);
- A-12 Шумозащитный козырек над агрегатом, демпфированный 2-х слойной шумо- и виброизоляцией;
- A-17 Кронштейны для монтажа агрегата на стену;
- A-18 Ножки для монтажа агрегата на земле; (рекомендуется использовать вместе с A-08);

Эконом-опции:

- A-10 Заглушка на ресивере вместо аварийного клапана;
- A-11 Исполнение без регулятора скорости вращения вентилятора, с заменой 6-полюсного вентилятора на 8-полюсный с управлением по реле давления;
- A-13 Вентилятор производства в Азии;

Опции по запросу:

- A-14 Управление с "плавающим" давлением конденсации;
- A-21 Манометры высокого и низкого давления;
- A-23 Двойная шумоизоляция;
- A-24 Шкаф управления холодильной камерой;

Низкотемпературные компрессорно-конденсаторные агрегаты в кожухе SWT-Mini на базе спиральных компрессоров Danfoss LLZ без впрыска

Модель изделия	Модель компрессора	Холодопроизводительность (кВт)*		Диаметр патрубков (мм)		Объем ресивера, л	Цена, Евро с НДС	Дополнительные опции, Евро с НДС											Эконом-опции, Евро с НДС (уменьшение цены)		
		Te= -25, To=30C	Te= -32C, To=30C	Всасывание	Жидкий х/а			A01	A02	A03	A05	A06	A07	A08	A09	A12	A17	A18	A-10	A-11	A-13
AHM-D-LL13	LLZ013T4	3,4	2,4	28	12	11	3014	143	136	91	231	73	247	93	193	183	95	53	-23	n/a	-97
AHM-D-LL15	LLZ015T4	4,1	2,9	28	12	11	3161	145	136	91	231	73	247	93	193	183	95	53	-23	n/a	-97
AHM-D-LL18	LLZ018T4	4,8	3,5	28	12	11	3267	145	136	91	231	73	247	93	193	183	95	53	-23	n/a	-97

Стандартная комплектация:

- Спиральный компрессор Danfoss LLZ (USA), заправленный маслом PVE, с вентилями "Rotalock", со встроенным реле тепловой защиты, подогревателем картера, датчиком температуры нагнетания;
- Конденсатор с 6-ти полюсным вентилятором Ziehl-Abegg или EBM и регулятором скорости вращения;
- Ресивер жидкого хладагента: аварийный клапан (ГОСТ), обратный клапан на входе, запорный вентиль на выходе;
- Жидкостная линия: фильтр-осушитель, смотровое стекло, запорный вентиль;
- Всасывающая линия: фильтр, запорный вентиль, теплоизоляция;
- Шкаф управления: с пускозащитной аппаратурой для цикла с откачкой, реле контроля фаз, регулируемое реле высокого и низкого давления;
- Виброизоляция корпуса материалом на основе битумной мастики;

Дополнительное оборудование (опции):

- A-01 Маслоотделитель с теплоизоляцией и электроподогревом;
- A-02 Отделитель жидкости теплоизолированный;
- A-03 Зимний пакет №1: защита от холодного запуска - термостат нагревателя картера с блокировкой запуска холодного компрессора и теплоизоляция картера компрессора;
- A-05 Зимний пакет №2: Регулятор давления конденсации Danfoss на линии нагнетания (Необходимо использовать вместе с опцией A-03);
- A-06 Акустический пакет №1: шумоизоляция машинного отделения акустическим изоляционным материалом "AcousticStop" (снижение уровня шума компрессора на 6-8 дБ);
- A-07 Акустический пакет №2: шумоизоляция машинного отделения акустическим изоляционным материалом "AcousticStop" + шумозащитный кожух компрессора "Sound Shell" (снижение уровня шума компрессора на 16-18 дБ);
- A-09 Электронный датчик уровня масла Alco OW4;

Опции для монтажа агрегата:

- A-08 Вибропоглощающие опоры из силомера (компактная серия, тип M/2);
- A-12 Шумозащитный козырек над агрегатом, демпфированный 2-х слойной шумо- и виброизоляцией;
- A-17 Кронштейны для монтажа агрегата на стену;
- A-18 Ножки для монтажа агрегата на земле; (рекомендуется использовать вместе с A-08);

Эконом-опции:

- A-10 Заглушка на ресивере вместо аварийного клапана;
- A-11 Исполнение без регулятора скорости вращения вентилятора, с заменой 6-полюсного вентилятора на 8-полюсный с управлением по реле давления;
- A-13 Вентилятор производства в Азии;

Опции по запросу:

- A-14 Управление с "плавающим" давлением конденсации;
- A-21 Манометры высокого и низкого давления;
- A-23 Двойная шумоизоляция;
- A-24 Шкаф управления холодильной камерой;

Низкотемпературные компрессорно-конденсаторные агрегаты в кожухе SWT-Mini на базе спиральных компрессоров Danfoss LLZ с впрыском пара (ECO)

Модель изделия	Модель компрессора	Холодопроизводительность (кВт)*		Диаметр патрубков (мм)		Объем ресивера, л	Цена, Евро с НДС	Дополнительные опции, Евро с НДС											Эконом-опции, Евро с НДС (уменьшение цены)		
		Te= -25, To=30C	Te= -32C, To=30C	Всасывание	Жидкий х/а			A01	A02	A03	A05	A06	A07	A08	A09	A12	A17	A18	A-10	A-11	A-13
АНМ-D-LL13ECO	LLZ013T4	5,8	4,5	28	12	11	3399	143	136	91	231	73	247	93	193	183	95	53	-23	n/a	-97
АНМ-D-LL15ECO	LLZ015T4	6,9	5,3	28	16	11	3545	145	136	91	231	73	247	93	193	183	95	53	-23	n/a	-97
АНМ-D-LL18ECO	LLZ018T4	8,2	6,4	28	16	11	3651	145	136	91	231	73	247	93	193	183	95	53	-23	n/a	-97

Стандартная комплектация:

- Спиральный компрессор Danfoss LLZ (USA), заправленный маслом PVE, с вентилями "Rotalock", со встроенным реле тепловой защиты, подогревателем картера, датчиком температуры нагнетания;
- Конденсатор с 6-ти полюсным вентилятором Ziehl-Abegg или EBM и регулятором скорости вращения;
- Ресивер жидкого хладагента: аварийный клапан (ГОСТ), обратный клапан на входе, запорный вентиль на выходе;
- Экономайзер: пластинчатый теплообменник с теплоизоляцией, TRV, соленоидный вентиль, реле задержки;
- Жидкостная линия: фильтр-осушитель, смотровое стекло, запорный вентиль;
- Всасывающая линия: фильтр, запорный вентиль, теплоизоляция;
- Шкаф управления: с пускозащитной аппаратурой для цикла с откачкой, реле контроля фаз, регулируемое реле высокого и низкого давления;
- Виброизоляция корпуса материалом на основе битумной мастики;

Примечания:

Дополнительное оборудование (опции):

- A-01 Маслоотделитель с теплоизоляцией и электроподогревом;
- A-02 Отделитель жидкости теплоизолированный;
- A-03 Зимний пакет №1: защита от холодного запуска - термостат нагревателя картера с блокировкой запуска холодного компрессора и теплоизоляция картера компрессора;
- A-05 Зимний пакет №2: Регулятор давления конденсации Danfoss на линии нагнетания (Необходимо использовать вместе с опцией A-03);
- A-06 Акустический пакет №1: шумоизоляция машинного отделения акустическим изоляционным материалом "AcousticStop" (снижение уровня шума компрессора на 6-8 дБ);
- A-07 Акустический пакет №2: шумоизоляция машинного отделения акустическим изоляционным материалом "AcousticStop" + шумозащитный кожух компрессора "Sound Shell" (снижение уровня шума компрессора на 16-18 дБ);
- A-09 Электронный датчик уровня масла Alco OW4;

Опции для монтажа агрегата:

- A-08 Вибропоглощающие опоры из силомера (компактная серия, тип M/2);
- A-12 Шумозащитный козырек над агрегатом, демпфированный 2-х слойной шумо- и виброизоляцией;
- A-17 Кронштейны для монтажа агрегата на стену;
- A-18 Ножки для монтажа агрегата на земле; (рекомендуется использовать вместе с A-08);

Эконом-опции:

- A-10 Заглушка на ресивере вместо аварийного клапана;
- A-11 Исполнение без регулятора скорости вращения вентилятора, с заменой 6-полюсного вентилятора на 8-полюсный с управлением по реле давления;
- A-13 Вентилятор производства в Азии;

Опции по запросу:

- A-14 Управление с "плавающим" давлением конденсации;
- A-20 Исполнение с питанием 1ф, 220В (возможно для MLZ-015 - MLZ-038);
- A-21 Манометры высокого и низкого давления;
- A-23 Двойная шумоизоляция;
- A-24 Шкаф управления холодильной камерой;

Низкотемпературные компрессорно-конденсаторные агрегаты в кожухе SWT-Mini на базе цифровых спиральных компрессоров "Digital Scroll" Copeland ZFD с впрыском пара EVI

Модель изделия	Модель компрессора	Холодопроизводительность (кВт)*		Диаметр патрубков (мм)		Объем ресивера, л	Цена, Евро с НДС	Дополнительные опции, Евро с НДС										Эконом-опции, Евро с НДС (уменьшение цены)			
		Te= -25, To=30C	Te= -35C, To=30C	Всасывание	Жидкий х/а			A01	A02	A03	A05	A06	A07	A08	A09	A12	A17	A18	A-10	A-11	A-13
AHM-C-ZFD13EV	ZFD 13KVE-TFD	5,6	3,6	28	12	11	4998	192	136	91	231	130	528	116	193	183	104	53	-23	-54	-97
AHM-C-ZFD18EV	ZFD 18KVE-TFD	8,2	5,8	28	16	11	5577	194	136	91	231	130	528	116	193	183	104	53	-23	n/r	-97
AHM-C-ZFD25EV	ZFD 25KVE-TFD	10,5	7,2	28	16	17	5959	194	136	91	231	130	528	116	193	183	104	53	-23	n/r	-97

Стандартная комплектация:

- "Цифровой" спиральный компрессор Copeland серии ZFD (Европа), заправленный маслом, с вентилями "Rotalock", встроенным реле тепловой защиты, подогревателем картера, датчиком температуры нагнетания, вентилем регулировки производительности;
- Конденсатор с 6-ти полюсным вентилятором и регулятором скорости вращения;
- Ресивер жидкого хладагента: аварийный клапан (ГОСТ), обратный клапан на входе, запорный вентиль на выходе;
- Экономайзер: пластинчатый теплообменник с теплоизоляцией, ТРВ, соленоидный вентиль;
- Жидкостная линия: фильтр-осушитель, смотровое стекло, запорный вентиль;
- Всасывающая линия: фильтр, запорный вентиль, теплоизоляция;
- Шкаф управления: с пускозащитной аппаратурой, контроллером Dixell XC-15CX, реле контроля фаз, регулируемое реле высокого и низкого давления;
- Виброизоляция корпуса материалом на основе битумной мастики;

Примечания:

*- холодопроизводительность дана при стандартных условиях EN 12900 LT (Te=-35C, Tc=40C, Sc=0K, Sh=10K), R-404a;

Дополнительное оборудование (опции):

- A-01 Маслоотделитель с теплоизоляцией и электроподогревом;
- A-02 Отделитель жидкости теплоизолированный;
- A-03 Зимний пакет №1: защита от холодного запуска - термостат нагревателя картера с блокировкой запуска холодного компрессора и теплоизоляция картера компрессора;
- A-05 Зимний пакет №2: Регулятор давления конденсации Danfoss на линии нагнетания (Необходимо использовать вместе с опцией A-03);
- A-06 Акустический пакет №1: шумоизоляция машинного отделения акустическим изоляционным материалом "AcousticStop" (снижение уровня шума компрессора на 6-8 дБ);
- A-07 Акустический пакет №2: шумоизоляция машинного отделения акустическим изоляционным материалом "AcousticStop" + шумозащитный кожух компрессора "Sound Shell" (снижение уровня шума компрессора на 16-18 дБ);
- A-09 Электронный датчик уровня масла Alco OW4;

Опции для монтажа агрегата:

- A-08 Вибропоглощающие опоры из силомера (компактная серия, тип M/2);
- A-12 Шумозащитный козырек над агрегатом, демпфированный 2-х слойной шумо- и виброизоляцией;
- A-17 Кронштейны для монтажа агрегата на стену;
- A-18 Ножки для монтажа агрегата на земле; (рекомендуется использовать вместе с A-08);

Эконом-опции:

- A-10 Заглушка на ресивере вместо аварийного клапана;
- A-11 Исполнение без регулятора скорости вращения вентилятора, с заменой 6-полюсного вентилятора на 8-полюсный с управлением по реле давления;
- A-13 Вентилятор производства в Азии;

Опции по запросу:

- A-14 Управление с "плавающим" давлением конденсации;
- A-21 Манометры высокого и низкого давления;
- A-23 Двойная шумоизоляция;
- A-24 Шкаф управления холодильной камерой;