

ENGINEERING  
TOMORROW

*Danfoss*

Технические характеристики

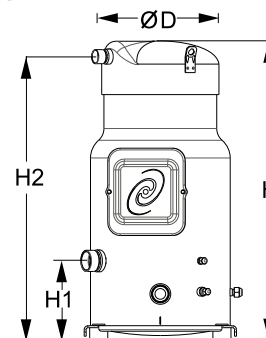
# Спиральные компрессоры Данфосс **SM / SY / SZ / SH / WSH**



FRCC.UD.180212.135924

**Общие характеристики**

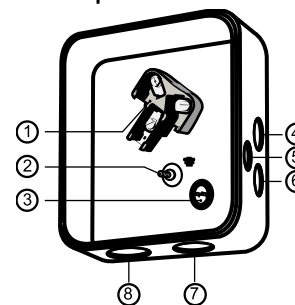
Номер модели (на заводской табличке компрессора)	SY185S4RC	SY185S4CC
Кодовый номер компрессора в индивидуальной упаковке*	SY185-4RI	SY185-4CAI
Кодовый номер компрессора в общей упаковке**	SY185-4RM	SY185-4CAM
Номер чертежа	8551119b	8551056c
Всасывающий и нагнетательный патрубки	Rotolock	Под пайку
Всасывающий патрубок	2-1/4" Rotolock	1-5/8" ODF
Нагнетательный патрубок	1-3/4" Rotolock	1-1/8" ODF
Всасывающий патрубок с переходной втулкой	1-3/8" ODF	
Нагнетательный патрубок с переходной втулкой	7/8" ODF	
Смотровое стекло для контроля уровня масла	Резьбовое соединение	Резьбовое соединение
Штуцер для линии выравнивания масла	3/8" под отбортовку SAE	3/8" под отбортовку SAE
Штуцер для слива масла	1/4" под отбортовку	1/4" под отбортовку
Штуцер для манометра низкого давления	Клапан Шредера	Клапан Шредера
Перепускной клапан	Нет	Нет
Описанный объем	249,9 см <sup>3</sup> /об	
Описанный объем @ Номинальная частота	43,5 м <sup>3</sup> /h @ 2900 rpm - 52,5 м <sup>3</sup> /h @ 3500 rpm	
Масса нетто	100 кг	
Заправка масла	6,2 литр, Полиэфирное масло - 320SZ	
Максимальное испытательное давление на стороне низкого/высокого давления	25 Бар(Отн.) / 32 Бар(Отн.)	
Максимальный испытательный перепад давления	24 Бар	
Макс. количество пусков в час	12	
Предельная заправка хладагента	13,5 кг	
Применяемые хладагенты	R22, R407C	

**Размеры**


D=317 мм  
H=678 мм  
H1=180 мм  
H2=643 мм  
H3=- мм

**Электрические характеристики**

Номинальное напряжение	380-400V/3/50Hz - 460V/3/60Hz
Диапазон напряжения	340-440 V @ 50Hz - 414-506 V @ 60Hz
Сопротивление обмоток (между фазами) +/- 7% при 25°C	0,77 Ω
Максимальный ток отключения (ММТ)	35 А
Ток при заторможенном роторе (LRA)	175 А
Защита электродвигателя	Встроенный термостат, необходим внешний блок защиты от перегрузок

**Клеммная коробка**


Класс защиты IP54 (с кабельным уплотнением)

- 1: Электрические соединения, 3 x 4,8 мм (3/16")
- 2: Заземление M5
- 3: Клеммы соединения термостата
- 4: Пробивное отверстие диам. 22 мм (7/8") для кабельного канала 1/2"
- 5: Пробивное отверстие диам. 16,5 мм (0,65")
- 6: Пробивное отверстие диам. 20,5 мм (0,81")
- 7: Двойное пробивное отверстие диам. 32,1 мм (1,26") и диам. 25,4 мм (1")
- 8: Двойное пробивное отверстие диам. 44 мм (1 3/4") для кабельного канала 1 1/4" и диам. 34 мм

**Рекомендуемый момент затягивания при монтаже**

Накидная гайка (Rotolock) или вентиль на всасывающем патрубке	130 Нм
Накидная гайка (Rotolock) или вентиль на нагнетательном патрубке	110 Нм
Смотровое стекло для контроля уровня масла	50 Нм
Электрические соединения / Заземление	3 Нм / 2 Нм
Винты крышки клеммной коробки	2,3 Нм
Крепежные болты	21 Нм

**Детали, поставляемые с компрессором**

Монтажный комплект с прокладками, болтами, гайками, втулками и шайбами
Начальная заправка масла
Инструкция по монтажу

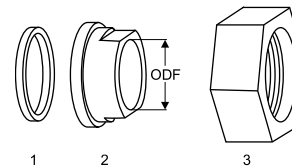
**Аттестация** : Аттестовано CE, Аттестация UL (файл SA6873), -

\*Индивидуальная упаковка: компрессор в картонной коробке

\*\*Общая упаковка: 6 неупакованных компрессоров на поддоне (минимальный заказ 6)

**Аксессуары для Rotolock, сторона всасывания**
**Кодовый номер**

Переходная втулка под пайку, P08 (2-1/4" Rotolock, 1-3/8" ODF)	8153005
Переходная втулка под пайку, P03 (2-1/4" Rotolock, 1-5/8" ODF)	8153006
Вентиль Rotolock, V08 (2-1/4" Rotolock, 1-3/8" ODF)	8168025
Вентиль Rotolock, V03 (2-1/4" Rotolock, 1-5/8" ODF)	8168026
Прокладка, 2-1/4"	8156133

**Прокладка, переходная втулка и гайка**


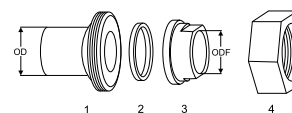
1. Прокладка
2. Переходная втулка под пайку
3. Накладная гайка

**Аксессуары для Rotolock, сторона нагнетания**
**Кодовый номер**

Переходная втулка под пайку, P07 (1-3/4" Rotolock, 7/8" ODF)	8153013
Переходная втулка под пайку, P02 (1-3/4" Rotolock, 1-1/8" ODF)	8153004
Переходник угловой, C07 (1-3/4" Rotolock, 7/8" ODF)	8168008
Переходник угловой, C02 (1-3/4" Rotolock, 1-1/8" ODF)	8168005
Вентиль Rotolock, V07 (1-3/4" Rotolock, 7/8" ODF)	8168032
Вентиль Rotolock, V02 (1-3/4" Rotolock, 1-1/8" ODF)	8168028
Прокладка, 1-3/4"	8156132

**Аксессуары для Rotolock, комплект**
**Кодовый номер**

Комплект переходных втулок под пайку, (2-1/4"~1-5/8"), (1-3/4"~1"1/8)	7765028
Комплект вентиляей, V08 (2-1/4"~1-3/8"), V07 (1-3/4"~7/8")	7703010
Комплект прокладок, 1-1/4", 1-3/4", 2-1/4", OSG, прокладки черные и белые	8156013

**Комплект переходной втулки под пайку**


1. Переходник для соединения Rotolock (для всасывающего и нагнетательного патрубков)
2. Прокладка (для всасывающего и нагнетательного патрубков)
3. Втулка под пайку (для всасывающего и нагнетательного патрубков)
4. Гайка для соединения Rotolock (для всасывающего и нагнетательного патрубков)

**Масла**
**Кодовый номер**

Масло POE, 320SZ, 1 -литровая банка	7754121
POE lubricant, 320SZ, 2.5 litre can	12020572

**Подогреватели картера**
**Кодовый номер**

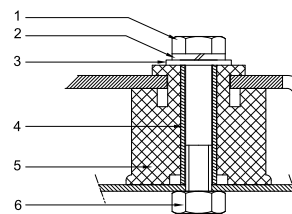
Поверхностный подогреватель картера, 56 Вт, 24 В, аттестованный CE, UL	12020360
Поверхностный подогреватель картера, 56 Вт, 230 В, аттестованный CE, UL	12020376
Поверхностный подогреватель картера, 56 Вт, 400 В, аттестованный CE, UL	12020377
Поверхностный подогреватель картера, 56 Вт, 460 В, аттестованный CE, UL	12020378
Подогреватель картера ленточного типа, 75 Вт, 230 В, аттестованный CE, UL	7773108
Подогреватель картера ленточного типа, 75 Вт, 400 В, аттестованный CE, UL	7773118
Подогреватель картера ленточного типа, 75 Вт, 460 В, аттестованный CE, UL	12020464

**Прочие аксессуары**
**Кодовый номер**

Комплект электронного оборудования для плавного пуска, MCI 25 C	7705007
Акустический чехол для спирального компрессора S175-S185	7755007
Акустический чехол для спирального компрессора SH180-SH380	12020353
Термостат на линии нагнетания	7750009

**Монтажный комплект**
**Запасные части**
**Кодовый номер**

Монтажный комплект спир. компрессоров. Прокладки, втулки, болты, шайбы	8156138
Монтажный комплект спир. компрессоров. Прокладки, втулки, болты, шайбы, гайки под ротолок, переходники под пайку, тефлоновые прокладки	8156147
Смотровое стекло с прокладками (черными и белыми)	8156019
Прокладка для смотрового стекла для контроля уровня масла, 1-1/8" (белый тефлон)	8156129
Клеммная коробка 186 x 198 мм с крышкой	8156139
Тройник 60 x 75 мм	8173021



1. Болт (3 шт.)
2. Стопорная шайба (4 шт.)
3. Плоская шайба (4 шт.)
4. Втулка (4 шт.)
5. Прокладка (4 шт.)
6. Гайка (4 шт.)

Темп. конд., °C (tc)	Температура кипения, °C (to)							
	-20	-15	-10	-5	0	5	10	15

**Холодопроизводительность, Вт**

30	17 348	22 018	27 493	33 857	41 196	49 595	59 140	69 916	-
35	16 569	21 117	26 403	32 514	39 534	47 550	56 647	66 910	-
40	15 711	20 142	25 247	31 112	37 821	45 461	54 117	63 873	-
45	-	19 079	24 010	29 636	36 042	43 313	51 534	60 792	-
50	-	-	22 678	28 072	34 181	41 090	48 885	57 651	-
55	-	-	-	26 404	32 223	38 778	46 153	54 435	-
60	-	-	-	-	30 154	36 361	43 324	51 129	-
65	-	-	-	-	27 957	33 825	40 383	47 718	-

**Потребляемая мощность, Вт**

30	7 759	7 792	7 840	7 902	7 981	8 078	8 193	8 329	-
35	8 662	8 683	8 723	8 783	8 863	8 965	9 090	9 239	-
40	9 663	9 668	9 694	9 745	9 820	9 921	10 050	10 208	-
45	-	10 764	10 772	10 807	10 872	10 967	11 094	11 254	-
50	-	-	11 975	11 990	12 038	12 122	12 241	12 397	-
55	-	-	-	13 312	13 339	13 404	13 509	13 656	-
60	-	-	-	-	14 791	14 833	14 919	15 051	-
65	-	-	-	-	16 416	16 429	16 490	16 601	-

**Потребляемый ток, Вт**

30	17.74	17.78	17.71	17.61	17.50	17.46	17.53	17.76	-
35	18.69	18.81	18.81	18.76	18.71	18.71	18.81	19.06	-
40	19.66	19.84	19.90	19.90	19.89	19.92	20.04	20.30	-
45	-	20.93	21.05	21.09	21.11	21.16	21.30	21.57	-
50	-	-	22.32	22.40	22.44	22.51	22.65	22.92	-
55	-	-	-	23.90	23.96	24.03	24.17	24.43	-
60	-	-	-	-	25.72	25.80	25.93	26.17	-
65	-	-	-	-	27.81	27.88	27.99	28.20	-

**Массовый расход, кг/ч**

30	372	467	575	700	841	1 002	1 182	1 384	-
35	370	465	574	698	838	996	1 174	1 372	-
40	366	462	571	695	834	990	1 165	1 360	-
45	-	457	567	690	829	983	1 156	1 348	-
50	-	-	561	684	822	975	1 145	1 335	-
55	-	-	-	676	813	965	1 133	1 320	-
60	-	-	-	-	801	952	1 119	1 303	-
65	-	-	-	-	787	937	1 102	1 284	-

**Холод. коэффициент**

30	2.24	2.83	3.51	4.28	5.16	6.14	7.22	8.39	-
35	1.91	2.43	3.03	3.70	4.46	5.30	6.23	7.24	-
40	1.63	2.08	2.60	3.19	3.85	4.58	5.38	6.26	-
45	-	1.77	2.23	2.74	3.32	3.95	4.65	5.40	-
50	-	-	1.89	2.34	2.84	3.39	3.99	4.65	-
55	-	-	-	1.98	2.42	2.89	3.42	3.99	-
60	-	-	-	-	2.04	2.45	2.90	3.40	-
65	-	-	-	-	1.70	2.06	2.45	2.87	-

**Номинальная производительность при to = 5 °C, tc = 50 °C**

Холодопроизводительность	41 090	Вт
Потребляемая мощность	12 122	Вт
Потребляемый ток	22.51	А
Массовый расход	975	кг/ч
С.О.Р.	3.39	

**Настройки реле давления**

Макс. настр. реле высокого давл.	28	Бар(Отн.)
Мин. настр. реле низкого давл.	0.5	Бар(Отн.)
Давл. цикла с вакуумированием	1.3	Бар(Отн.)

**Звуковая мощность**

Уровень звуковой мощности	80	дБА
С акустическим чехлом	72	дБА

to: Температура кипения в точке росы

tc: Температура конденсации в точке росы

Номинальные условия : Перегрев = 10 К, Переохлаждение = 0 К

Все технические характеристики +/- 5%

Danfoss can accept no responsibility for possible errors in catalogues, brochures and other printed material. Danfoss reserves the right to alter its products without notice. This also applies to products already on order provided that such alternations can be made without subsequent changes being necessary in specifications already agreed. All trademarks in this material are property of the respective companies. Danfoss and the Danfoss logotype are trademarks of Danfoss A/S. All rights reserved.

**Технические характеристики при 50 Гц, Стандартные условия ARI**
**R22**

Темп. конд., °C (tc)	Температура кипения, °C (to)							
	-20	-15	-10	-5	0	5	10	15

**Холодопроизводительность, Вт**

30	18 409	23 347	29 130	35 847	43 586	52 437	62 488	73 827	-
35	17 644	22 468	28 069	34 538	41 963	50 434	60 040	70 869	-
40	16 796	21 513	26 942	33 171	40 291	48 390	57 559	67 887	-
45	-	20 468	25 732	31 731	38 553	46 290	55 031	64 865	-
50	-	-	24 425	30 202	36 736	44 119	52 440	61 789	-
55	-	-	-	28 568	34 825	41 863	49 774	58 648	-
60	-	-	-	-	32 804	39 509	47 020	55 429	-
65	-	-	-	-	30 661	37 043	44 167	52 123	-

**Потребляемая мощность, Вт**

30	7 759	7 792	7 840	7 902	7 981	8 078	8 193	8 329	-
35	8 662	8 683	8 723	8 783	8 863	8 965	9 090	9 239	-
40	9 663	9 668	9 694	9 745	9 820	9 921	10 050	10 208	-
45	-	10 764	10 772	10 807	10 872	10 967	11 094	11 254	-
50	-	-	11 975	11 990	12 038	12 122	12 241	12 397	-
55	-	-	-	13 312	13 339	13 404	13 509	13 656	-
60	-	-	-	-	14 791	14 833	14 919	15 051	-
65	-	-	-	-	16 416	16 429	16 490	16 601	-

**Потребляемый ток, Вт**

30	17.74	17.78	17.71	17.61	17.50	17.46	17.53	17.76	-
35	18.69	18.81	18.81	18.76	18.71	18.71	18.81	19.06	-
40	19.66	19.84	19.90	19.90	19.89	19.92	20.04	20.30	-
45	-	20.93	21.05	21.09	21.11	21.16	21.30	21.57	-
50	-	-	22.32	22.40	22.44	22.51	22.65	22.92	-
55	-	-	-	23.90	23.96	24.03	24.17	24.43	-
60	-	-	-	-	25.72	25.80	25.93	26.17	-
65	-	-	-	-	27.81	27.88	27.99	28.20	-

**Массовый расход, кг/ч**

30	371	464	572	696	837	996	1 175	1 376	-
35	368	463	571	694	834	991	1 167	1 364	-
40	364	460	568	691	829	985	1 159	1 352	-
45	-	455	564	687	824	978	1 149	1 340	-
50	-	-	558	680	817	970	1 139	1 327	-
55	-	-	-	672	808	959	1 127	1 312	-
60	-	-	-	-	797	947	1 113	1 295	-
65	-	-	-	-	782	932	1 096	1 276	-

**Холод. коэффициент**

30	2.37	3.00	3.72	4.54	5.46	6.49	7.63	8.86	-
35	2.04	2.59	3.22	3.93	4.73	5.63	6.61	7.67	-
40	1.74	2.23	2.78	3.40	4.10	4.88	5.73	6.65	-
45	-	1.90	2.39	2.94	3.55	4.22	4.96	5.76	-
50	-	-	2.04	2.52	3.05	3.64	4.28	4.98	-
55	-	-	-	2.15	2.61	3.12	3.68	4.29	-
60	-	-	-	-	2.22	2.66	3.15	3.68	-
65	-	-	-	-	1.87	2.25	2.68	3.14	-

**Номинальная производительность при to = 7.2 °C, tc = 54.4 °C**

Холодопроизводительность	45 527	Вт
Потребляемая мощность	13 285	Вт
Потребляемый ток	23.89	А
Массовый расход	1 032	кг/ч
С.О.Р.	3.43	

**Настройки реле давления**

Макс. настр. реле высокого давл.	28	Бар(Отн.)
Мин. настр. реле низкого давл.	0.5	Бар(Отн.)
Давл. цикла с вакуумированием	1.3	Бар(Отн.)

**Звуковая мощность**

Уровень звуковой мощности	80	дБА
С акустическим чехлом	72	дБА

to: Температура кипения в точке росы

tc: Температура конденсации в точке росы

Номинальные условия : Перегрев = 11.1 К , Переохлаждение = 8.3

Все технические характеристики +/- 5%

Danfoss can accept no responsibility for possible errors in catalogues, brochures and other printed material. Danfoss reserves the right to alter its products without notice. This also applies to products already on order provided that such alternations can be made without subsequent changes being necessary in specifications already agreed. All trademarks in this material are property of the respective companies. Danfoss and the Danfoss logotype are trademarks of Danfoss A/S. All rights reserved.

Темп. конд., °C (tc)	Температура кипения, °C (to)							
	-20	-15	-10	-5	0	5	10	15

**Холодопроизводительность, Вт**

30	15 950	20 344	25 573	31 753	38 997	47 421	57 138	68 264	-
35	15 037	19 302	24 357	30 317	37 297	45 410	54 771	65 495	-
40	14 066	18 174	23 026	28 737	35 421	43 194	52 169	62 461	-
45	-	16 977	21 596	27 029	33 389	40 791	49 351	59 182	-
50	-	-	20 086	25 210	31 217	38 220	46 334	55 674	-
55	-	-	-	23 299	28 922	35 496	43 136	51 956	-
60	-	-	-	-	26 523	32 639	39 774	48 044	-
65	-	-	-	-	24 037	29 665	36 266	43 957	-

**Потребляемая мощность, Вт**

30	7 766	7 870	7 956	8 029	8 095	8 161	8 231	8 313	-
35	8 660	8 769	8 858	8 931	8 995	9 056	9 120	9 193	-
40	9 674	9 787	9 876	9 948	10 009	10 064	10 119	10 181	-
45	-	10 942	11 031	11 100	11 156	11 203	11 248	11 298	-
50	-	-	12 344	12 408	12 457	12 495	12 529	12 564	-
55	-	-	-	13 892	13 932	13 960	13 980	14 000	-
60	-	-	-	-	15 603	15 618	15 624	15 627	-
65	-	-	-	-	17 491	17 491	17 481	17 465	-

**Потребляемый ток, Вт**

30	18.35	18.34	18.35	18.38	18.42	18.47	18.54	18.61	-
35	19.17	19.21	19.24	19.29	19.34	19.39	19.45	19.50	-
40	20.15	20.22	20.29	20.36	20.42	20.47	20.51	20.54	-
45	-	21.43	21.53	21.62	21.68	21.73	21.77	21.78	-
50	-	-	23.00	23.11	23.18	23.23	23.25	23.24	-
55	-	-	-	24.87	24.95	25.00	25.01	24.97	-
60	-	-	-	-	27.03	27.08	27.07	27.02	-
65	-	-	-	-	29.47	29.51	29.49	29.41	-

**Массовый расход, кг/ч**

30	335	421	522	637	771	924	1 098	1 295	-
35	332	419	520	636	771	924	1 099	1 297	-
40	327	415	516	633	768	922	1 097	1 295	-
45	-	409	511	628	762	916	1 091	1 289	-
50	-	-	503	620	754	907	1 082	1 280	-
55	-	-	-	610	743	896	1 069	1 266	-
60	-	-	-	-	730	881	1 053	1 249	-
65	-	-	-	-	715	864	1 035	1 228	-

**Холод. коэффициент**

30	2.05	2.58	3.21	3.95	4.82	5.81	6.94	8.21	-
35	1.74	2.20	2.75	3.39	4.15	5.01	6.01	7.12	-
40	1.45	1.86	2.33	2.89	3.54	4.29	5.16	6.13	-
45	-	1.55	1.96	2.43	2.99	3.64	4.39	5.24	-
50	-	-	1.63	2.03	2.51	3.06	3.70	4.43	-
55	-	-	-	1.68	2.08	2.54	3.09	3.71	-
60	-	-	-	-	1.70	2.09	2.55	3.07	-
65	-	-	-	-	1.37	1.70	2.07	2.52	-

**Номинальная производительность при to = 5 °C, tc = 50 °C**

Холодопроизводительность	38 220	Вт
Потребляемая мощность	12 495	Вт
Потребляемый ток	23.23	А
Массовый расход	907	кг/ч
С.О.Р.	3.06	

**Настройки реле давления**

Макс. настр. реле высокого давл.	29.5	Бар(Отн.)
Мин. настр. реле низкого давл.	0.5	Бар(Отн.)
Давл. цикла с вакуумированием	1	Бар(Отн.)

**Звуковая мощность**

Уровень звуковой мощности	дБА
С акустическим чехлом	дБА

to: Температура кипения в точке росы

tc: Температура конденсации в точке росы

Номинальные условия : Перегрев = 10 К, Переохлаждение = 0 К

Все технические характеристики +/- 5%

Danfoss can accept no responsibility for possible errors in catalogues, brochures and other printed material. Danfoss reserves the right to alter its products without notice. This also applies to products already on order provided that such alternations can be made without subsequential changes being necessary in specifications already agreed. All trademarks in this material are property of the respective companies. Danfoss and the Danfoss logotype are trademarks of Danfoss A/S. All rights reserved.

Темп. конд., °C (tc)	Температура кипения, °C (to)							
	-20	-15	-10	-5	0	5	10	15

**Холодопроизводительность, Вт**

30	17 107	21 794	27 365	33 942	41 643	50 588	60 897	72 688	-
35	16 206	20 776	26 185	32 554	40 002	48 651	58 619	70 026	-
40	15 245	19 669	24 885	31 017	38 183	46 506	56 104	67 098	-
45	-	18 491	23 485	29 349	36 203	44 170	53 370	63 924	-
50	-	-	22 003	27 569	34 083	41 665	50 438	60 522	-
55	-	-	-	25 698	31 841	39 010	47 328	56 916	-
60	-	-	-	-	29 501	36 228	44 064	53 129	-
65	-	-	-	-	27 087	33 347	40 675	49 195	-

**Потребляемая мощность, Вт**

30	7 766	7 870	7 956	8 029	8 095	8 161	8 231	8 313	-
35	8 660	8 769	8 858	8 931	8 995	9 056	9 120	9 193	-
40	9 674	9 787	9 876	9 948	10 009	10 064	10 119	10 181	-
45	-	10 942	11 031	11 100	11 156	11 203	11 248	11 298	-
50	-	-	12 344	12 408	12 457	12 495	12 529	12 564	-
55	-	-	-	13 892	13 932	13 960	13 980	14 000	-
60	-	-	-	-	15 603	15 618	15 624	15 627	-
65	-	-	-	-	17 491	17 491	17 481	17 465	-

**Потребляемый ток, Вт**

30	18.35	18.34	18.35	18.38	18.42	18.47	18.54	18.61	-
35	19.17	19.21	19.24	19.29	19.34	19.39	19.45	19.50	-
40	20.15	20.22	20.29	20.36	20.42	20.47	20.51	20.54	-
45	-	21.43	21.53	21.62	21.68	21.73	21.77	21.78	-
50	-	-	23.00	23.11	23.18	23.23	23.25	23.24	-
55	-	-	-	24.87	24.95	25.00	25.01	24.97	-
60	-	-	-	-	27.03	27.08	27.07	27.02	-
65	-	-	-	-	29.47	29.51	29.49	29.41	-

**Массовый расход, кг/ч**

30	334	419	519	634	766	918	1 091	1 287	-
35	330	417	517	633	766	919	1 093	1 290	-
40	326	413	513	630	763	916	1 090	1 288	-
45	-	407	508	624	758	911	1 085	1 282	-
50	-	-	501	616	750	902	1 075	1 272	-
55	-	-	-	607	739	890	1 063	1 258	-
60	-	-	-	-	726	876	1 047	1 241	-
65	-	-	-	-	711	859	1 028	1 221	-

**Холод. коэффициент**

30	2.20	2.77	3.44	4.23	5.14	6.20	7.40	8.74	-
35	1.87	2.37	2.96	3.64	4.45	5.37	6.43	7.62	-
40	1.58	2.01	2.52	3.12	3.82	4.62	5.54	6.59	-
45	-	1.69	2.13	2.64	3.25	3.94	4.74	5.66	-
50	-	-	1.78	2.22	2.74	3.33	4.03	4.82	-
55	-	-	-	1.85	2.29	2.79	3.39	4.07	-
60	-	-	-	-	1.89	2.32	2.82	3.40	-
65	-	-	-	-	1.55	1.91	2.33	2.82	-

**Номинальная производительность при to = 7.2 °C, tc = 54.4 °C**

Холодопроизводительность	42 871	Вт
Потребляемая мощность	13 784	Вт
Потребляемый ток	24.78	А
Массовый расход	965	кг/ч
С.О.Р.	3.11	

**Настройки реле давления**

Макс. настр. реле высокого давл.	29.5	Бар(Отн.)
Мин. настр. реле низкого давл.	0.5	Бар(Отн.)
Давл. цикла с вакуумированием	1	Бар(Отн.)

**Звуковая мощность**

Уровень звуковой мощности	дБА
С акустическим чехлом	дБА

to: Температура кипения в точке росы

tc: Температура конденсации в точке росы

Номинальные условия : Перегрев = 11.1 К , Переохлаждение = 8.3

Все технические характеристики +/- 5%

Danfoss can accept no responsibility for possible errors in catalogues, brochures and other printed material. Danfoss reserves the right to alter its products without notice. This also applies to products already on order provided that such alternations can be made without subsequential changes being necessary in specifications already agreed. All trademarks in this material are property of the respective companies. Danfoss and the Danfoss logotype are trademarks of Danfoss A/S. All rights reserved.

Темп. конд., °C (tc)	Температура кипения, °C (to)							
	-20	-15	-10	-5	0	5	10	15

**Холодопроизводительность, Вт**

30	15 950	20 344	25 573	31 753	38 997	47 421	57 138	68 264	-
35	15 037	19 302	24 357	30 317	37 297	45 410	54 771	65 495	-
40	14 066	18 174	23 026	28 737	35 421	43 194	52 169	62 461	-
45	-	16 977	21 596	27 029	33 389	40 791	49 351	59 182	-
50	-	-	20 086	25 210	31 217	38 220	46 334	55 674	-
55	-	-	-	23 299	28 922	35 496	43 136	51 956	-
60	-	-	-	-	26 523	32 639	39 774	48 044	-
65	-	-	-	-	24 037	29 665	36 266	43 957	-

**Потребляемая мощность, Вт**

30	7 766	7 870	7 956	8 029	8 095	8 161	8 231	8 313	-
35	8 660	8 769	8 858	8 931	8 995	9 056	9 120	9 193	-
40	9 674	9 787	9 876	9 948	10 009	10 064	10 119	10 181	-
45	-	10 942	11 031	11 100	11 156	11 203	11 248	11 298	-
50	-	-	12 344	12 408	12 457	12 495	12 529	12 564	-
55	-	-	-	13 892	13 932	13 960	13 980	14 000	-
60	-	-	-	-	15 603	15 618	15 624	15 627	-
65	-	-	-	-	17 491	17 491	17 481	17 465	-

**Потребляемый ток, Вт**

30	18.35	18.34	18.35	18.38	18.42	18.47	18.54	18.61	-
35	19.17	19.21	19.24	19.29	19.34	19.39	19.45	19.50	-
40	20.15	20.22	20.29	20.36	20.42	20.47	20.51	20.54	-
45	-	21.43	21.53	21.62	21.68	21.73	21.77	21.78	-
50	-	-	23.00	23.11	23.18	23.23	23.25	23.24	-
55	-	-	-	24.87	24.95	25.00	25.01	24.97	-
60	-	-	-	-	27.03	27.08	27.07	27.02	-
65	-	-	-	-	29.47	29.51	29.49	29.41	-

**Массовый расход, кг/ч**

30	335	421	522	637	771	924	1 098	1 295	-
35	332	419	520	636	771	924	1 099	1 297	-
40	327	415	516	633	768	922	1 097	1 295	-
45	-	409	511	628	762	916	1 091	1 289	-
50	-	-	503	620	754	907	1 082	1 280	-
55	-	-	-	610	743	896	1 069	1 266	-
60	-	-	-	-	730	881	1 053	1 249	-
65	-	-	-	-	715	864	1 035	1 228	-

**Холод. коэффициент**

30	2.05	2.58	3.21	3.95	4.82	5.81	6.94	8.21	-
35	1.74	2.20	2.75	3.39	4.15	5.01	6.01	7.12	-
40	1.45	1.86	2.33	2.89	3.54	4.29	5.16	6.13	-
45	-	1.55	1.96	2.43	2.99	3.64	4.39	5.24	-
50	-	-	1.63	2.03	2.51	3.06	3.70	4.43	-
55	-	-	-	1.68	2.08	2.54	3.09	3.71	-
60	-	-	-	-	1.70	2.09	2.55	3.07	-
65	-	-	-	-	1.37	1.70	2.07	2.52	-

**Номинальная производительность при to = 5 °C, tc = 50 °C**

Холодопроизводительность	38 220	Вт
Потребляемая мощность	12 495	Вт
Потребляемый ток	23.23	А
Массовый расход	907	кг/ч
С.О.Р.	3.06	

**Настройки реле давления**

Макс. настр. реле высокого давл.	29.5	Бар(Отн.)
Мин. настр. реле низкого давл.	0.5	Бар(Отн.)
Давл. цикла с вакуумированием	1	Бар(Отн.)

**Звуковая мощность**

Уровень звуковой мощности	дБА
С акустическим чехлом	дБА

to: Температура кипения в точке росы

tc: Температура конденсации в точке росы

Номинальные условия : Перегрев = 10 К, Переохлаждение = 0 К

Все технические характеристики +/- 5%

Danfoss can accept no responsibility for possible errors in catalogues, brochures and other printed material. Danfoss reserves the right to alter its products without notice. This also applies to products already on order provided that such alternations can be made without subsequential changes being necessary in specifications already agreed. All trademarks in this material are property of the respective companies. Danfoss and the Danfoss logotype are trademarks of Danfoss A/S. All rights reserved.



Темп. конд., °C (tc)	Температура кипения, °C (to)							
	-20	-15	-10	-5	0	5	10	15

**Холодопроизводительность, Вт**

30	17 107	21 794	27 365	33 942	41 643	50 588	60 897	72 688	-
35	16 206	20 776	26 185	32 554	40 002	48 651	58 619	70 026	-
40	15 245	19 669	24 885	31 017	38 183	46 506	56 104	67 098	-
45	-	18 491	23 485	29 349	36 203	44 170	53 370	63 924	-
50	-	-	22 003	27 569	34 083	41 665	50 438	60 522	-
55	-	-	-	25 698	31 841	39 010	47 328	56 916	-
60	-	-	-	-	29 501	36 228	44 064	53 129	-
65	-	-	-	-	27 087	33 347	40 675	49 195	-

**Потребляемая мощность, Вт**

30	7 766	7 870	7 956	8 029	8 095	8 161	8 231	8 313	-
35	8 660	8 769	8 858	8 931	8 995	9 056	9 120	9 193	-
40	9 674	9 787	9 876	9 948	10 009	10 064	10 119	10 181	-
45	-	10 942	11 031	11 100	11 156	11 203	11 248	11 298	-
50	-	-	12 344	12 408	12 457	12 495	12 529	12 564	-
55	-	-	-	13 892	13 932	13 960	13 980	14 000	-
60	-	-	-	-	15 603	15 618	15 624	15 627	-
65	-	-	-	-	17 491	17 491	17 481	17 465	-

**Потребляемый ток, Вт**

30	18.35	18.34	18.35	18.38	18.42	18.47	18.54	18.61	-
35	19.17	19.21	19.24	19.29	19.34	19.39	19.45	19.50	-
40	20.15	20.22	20.29	20.36	20.42	20.47	20.51	20.54	-
45	-	21.43	21.53	21.62	21.68	21.73	21.77	21.78	-
50	-	-	23.00	23.11	23.18	23.23	23.25	23.24	-
55	-	-	-	24.87	24.95	25.00	25.01	24.97	-
60	-	-	-	-	27.03	27.08	27.07	27.02	-
65	-	-	-	-	29.47	29.51	29.49	29.41	-

**Массовый расход, кг/ч**

30	334	419	519	634	766	918	1 091	1 287	-
35	330	417	517	633	766	919	1 093	1 290	-
40	326	413	513	630	763	916	1 090	1 288	-
45	-	407	508	624	758	911	1 085	1 282	-
50	-	-	501	616	750	902	1 075	1 272	-
55	-	-	-	607	739	890	1 063	1 258	-
60	-	-	-	-	726	876	1 047	1 241	-
65	-	-	-	-	711	859	1 028	1 221	-

**Холод. коэффициент**

30	2.20	2.77	3.44	4.23	5.14	6.20	7.40	8.74	-
35	1.87	2.37	2.96	3.64	4.45	5.37	6.43	7.62	-
40	1.58	2.01	2.52	3.12	3.82	4.62	5.54	6.59	-
45	-	1.69	2.13	2.64	3.25	3.94	4.74	5.66	-
50	-	-	1.78	2.22	2.74	3.33	4.03	4.82	-
55	-	-	-	1.85	2.29	2.79	3.39	4.07	-
60	-	-	-	-	1.89	2.32	2.82	3.40	-
65	-	-	-	-	1.55	1.91	2.33	2.82	-

**Номинальная производительность при to = 7.2 °C, tc = 54.4 °C**

Холодопроизводительность	42 871	Вт
Потребляемая мощность	13 784	Вт
Потребляемый ток	24.78	А
Массовый расход	965	кг/ч
С.О.Р.	3.11	

**Настройки реле давления**

Макс. настр. реле высокого давл.	29.5	Бар(Отн.)
Мин. настр. реле низкого давл.	0.5	Бар(Отн.)
Давл. цикла с вакуумированием	1	Бар(Отн.)

**Звуковая мощность**

Уровень звуковой мощности	дБА
С акустическим чехлом	дБА

to: Температура кипения в точке росы

tc: Температура конденсации в точке росы

Номинальные условия : Перегрев = 11.1 К , Переохлаждение = 8.3

Все технические характеристики +/- 5%

Danfoss can accept no responsibility for possible errors in catalogues, brochures and other printed material. Danfoss reserves the right to alter its products without notice. This also applies to products already on order provided that such alternations can be made without subsequential changes being necessary in specifications already agreed. All trademarks in this material are property of the respective companies. Danfoss and the Danfoss logotype are trademarks of Danfoss A/S. All rights reserved.

Темп. конд., °C (tc)	Температура кипения, °C (to)							
	-20	-15	-10	-5	0	5	10	15

**Холодопроизводительность, Вт**

30	22 175	27 543	33 844	41 191	49 696	59 472	70 630	83 284	-
35	21 111	26 331	32 447	39 571	47 815	57 290	68 109	80 385	-
40	19 993	25 043	30 952	37 830	45 790	54 942	65 399	77 273	-
45	-	23 692	29 371	35 981	43 634	52 441	62 513	73 962	-
50	-	-	27 716	34 036	41 359	49 797	59 460	70 460	-
55	-	-	-	32 006	38 977	47 022	56 253	66 779	-
60	-	-	-	-	36 496	44 125	52 898	62 926	-
65	-	-	-	-	33 926	41 114	49 404	58 906	-

**Потребляемая мощность, Вт**

30	9 378	9 466	9 555	9 648	9 744	9 844	9 950	10 062	-
35	10 370	10 486	10 601	10 713	10 825	10 936	11 049	11 163	-
40	11 411	11 567	11 717	11 860	11 998	12 131	12 261	12 388	-
45	-	12 714	12 910	13 094	13 269	13 434	13 592	13 742	-
50	-	-	14 184	14 421	14 643	14 851	15 047	15 231	-
55	-	-	-	15 845	16 125	16 387	16 632	16 860	-
60	-	-	-	-	17 722	18 047	18 352	18 635	-
65	-	-	-	-	19 438	19 838	20 212	20 561	-

**Потребляемый ток, Вт**

30	16.61	16.66	16.76	16.90	17.07	17.26	17.47	17.68	-
35	17.50	17.57	17.67	17.82	17.98	18.15	18.33	18.51	-
40	18.53	18.64	18.77	18.93	19.10	19.28	19.45	19.60	-
45	-	19.86	20.04	20.23	20.43	20.63	20.81	20.96	-
50	-	-	21.47	21.72	21.96	22.19	22.40	22.58	-
55	-	-	-	23.37	23.68	23.97	24.22	24.44	-
60	-	-	-	-	25.58	25.94	26.26	26.53	-
65	-	-	-	-	27.65	28.11	28.51	28.85	-

**Массовый расход, кг/ч**

30	476	584	709	852	1 016	1 201	1 411	1 647	-
35	471	580	706	849	1 014	1 200	1 411	1 648	-
40	466	575	701	845	1 010	1 197	1 408	1 646	-
45	-	568	694	838	1 003	1 190	1 402	1 640	-
50	-	-	685	830	994	1 182	1 393	1 631	-
55	-	-	-	819	983	1 170	1 381	1 619	-
60	-	-	-	-	970	1 156	1 366	1 604	-
65	-	-	-	-	954	1 139	1 349	1 585	-

**Холод. коэффициент**

30	2.36	2.91	3.54	4.27	5.10	6.04	7.10	8.28	-
35	2.04	2.51	3.06	3.69	4.42	5.24	6.16	7.20	-
40	1.75	2.16	2.64	3.19	3.82	4.53	5.33	6.24	-
45	-	1.86	2.28	2.75	3.29	3.90	4.60	5.38	-
50	-	-	1.95	2.36	2.82	3.35	3.95	4.63	-
55	-	-	-	2.02	2.42	2.87	3.38	3.96	-
60	-	-	-	-	2.06	2.44	2.88	3.38	-
65	-	-	-	-	1.75	2.07	2.44	2.86	-

**Номинальная производительность при to = 5 °C, tc = 50 °C**

Холодопроизводительность	49 797	Вт
Потребляемая мощность	14 851	Вт
Потребляемый ток	22.19	А
Массовый расход	1 182	кг/ч
С.О.Р.	3.35	

**Настройки реле давления**

Макс. настр. реле высокого давл.	28	Бар(Отн.)
Мин. настр. реле низкого давл.	0.5	Бар(Отн.)
Давл. цикла с вакуумированием	1.3	Бар(Отн.)

**Звуковая мощность**

Уровень звуковой мощности	82.5	дБА
С акустическим чехлом	75	дБА

to: Температура кипения в точке росы

tc: Температура конденсации в точке росы

Номинальные условия : Перегрев = 10 К, Переохладение = 0 К

Все технические характеристики +/- 5%

Danfoss can accept no responsibility for possible errors in catalogues, brochures and other printed material. Danfoss reserves the right to alter its products without notice. This also applies to products already on order provided that such alternations can be made without subsequent changes being necessary in specifications already agreed. All trademarks in this material are property of the respective companies. Danfoss and the Danfoss logotype are trademarks of Danfoss A/S. All rights reserved.

**Технические характеристики при 60 Гц, Стандартные условия ARI**
**R22**

Темп. конд., °C (tc)	Температура кипения, °C (to)							
	-20	-15	-10	-5	0	5	10	15

**Холодопроизводительность, Вт**

30	23 532	29 204	35 859	43 612	52 580	62 879	74 628	87 943	-
35	22 481	28 016	34 494	42 034	50 752	60 765	72 189	85 142	-
40	21 374	26 748	33 029	40 334	48 780	58 483	69 560	82 128	-
45	-	25 416	31 477	38 524	46 675	56 046	66 754	78 916	-
50	-	-	29 851	36 618	44 452	53 469	63 785	75 518	-
55	-	-	-	34 630	42 124	50 764	60 666	71 948	-
60	-	-	-	-	39 704	47 945	57 411	68 219	-
65	-	-	-	-	37 207	45 026	54 033	64 345	-

**Потребляемая мощность, Вт**

30	9 378	9 466	9 555	9 648	9 744	9 844	9 950	10 062	-
35	10 370	10 486	10 601	10 713	10 825	10 936	11 049	11 163	-
40	11 411	11 567	11 717	11 860	11 998	12 131	12 261	12 388	-
45	-	12 714	12 910	13 094	13 269	13 434	13 592	13 742	-
50	-	-	14 184	14 421	14 643	14 851	15 047	15 231	-
55	-	-	-	15 845	16 125	16 387	16 632	16 860	-
60	-	-	-	-	17 722	18 047	18 352	18 635	-
65	-	-	-	-	19 438	19 838	20 212	20 561	-

**Потребляемый ток, Вт**

30	16.61	16.66	16.76	16.90	17.07	17.26	17.47	17.68	-
35	17.50	17.57	17.67	17.82	17.98	18.15	18.33	18.51	-
40	18.53	18.64	18.77	18.93	19.10	19.28	19.45	19.60	-
45	-	19.86	20.04	20.23	20.43	20.63	20.81	20.96	-
50	-	-	21.47	21.72	21.96	22.19	22.40	22.58	-
55	-	-	-	23.37	23.68	23.97	24.22	24.44	-
60	-	-	-	-	25.58	25.94	26.26	26.53	-
65	-	-	-	-	27.65	28.11	28.51	28.85	-

**Массовый расход, кг/ч**

30	473	581	705	848	1 010	1 195	1 403	1 638	-
35	469	577	702	845	1 008	1 194	1 403	1 639	-
40	463	572	697	840	1 004	1 190	1 400	1 637	-
45	-	565	690	834	998	1 184	1 394	1 631	-
50	-	-	682	825	989	1 175	1 385	1 622	-
55	-	-	-	815	978	1 164	1 374	1 610	-
60	-	-	-	-	965	1 149	1 359	1 594	-
65	-	-	-	-	949	1 133	1 341	1 576	-

**Холод. коэффициент**

30	2.51	3.09	3.75	4.52	5.40	6.39	7.50	8.74	-
35	2.17	2.67	3.25	3.92	4.69	5.56	6.53	7.63	-
40	1.87	2.31	2.82	3.40	4.07	4.82	5.67	6.63	-
45	-	2.00	2.44	2.94	3.52	4.17	4.91	5.74	-
50	-	-	2.10	2.54	3.04	3.60	4.24	4.96	-
55	-	-	-	2.19	2.61	3.10	3.65	4.27	-
60	-	-	-	-	2.24	2.66	3.13	3.66	-
65	-	-	-	-	1.91	2.27	2.67	3.13	-

**Номинальная производительность при to = 7.2 °C, tc = 54.4 °C**

Холодопроизводительность	55 311	Вт
Потребляемая мощность	16 303	Вт
Потребляемый ток	23.86	А
Массовый расход	1 254	кг/ч
С.О.Р.	3.39	

**Настройки реле давления**

Макс. настр. реле высокого давл.	28	Бар(Отн.)
Мин. настр. реле низкого давл.	0.5	Бар(Отн.)
Давл. цикла с вакуумированием	1.3	Бар(Отн.)

**Звуковая мощность**

Уровень звуковой мощности	82.5	дБА
С акустическим чехлом	75	дБА

to: Температура кипения в точке росы

tc: Температура конденсации в точке росы

Номинальные условия : Перегрев = 11.1 К , Переохлаждение = 8.3

Все технические характеристики +/- 5%

Danfoss can accept no responsibility for possible errors in catalogues, brochures and other printed material. Danfoss reserves the right to alter its products without notice. This also applies to products already on order provided that such alternations can be made without subsequent changes being necessary in specifications already agreed. All trademarks in this material are property of the respective companies. Danfoss and the Danfoss logotype are trademarks of Danfoss A/S. All rights reserved.

Темп. конд., °C (tc)	Температура кипения, °C (to)							
	-20	-15	-10	-5	0	5	10	15

**Холодопроизводительность, Вт**

30	19 959	25 310	31 682	39 217	48 059	58 353	70 242	83 870	-
35	18 756	23 896	30 000	37 211	45 672	55 525	66 914	79 984	-
40	17 534	22 447	28 267	35 137	43 198	52 594	63 466	75 959	-
45	-	20 968	26 488	32 999	40 644	49 564	59 902	71 801	-
50	-	-	24 668	30 804	38 015	46 441	56 226	67 510	-
55	-	-	-	28 553	35 312	43 227	52 440	63 090	-
60	-	-	-	-	32 539	39 922	48 541	58 535	-
65	-	-	-	-	29 690	36 520	44 522	53 835	-

**Потребляемая мощность, Вт**

30	9 425	9 607	9 762	9 901	10 034	10 172	10 323	10 499	-
35	10 428	10 629	10 798	10 946	11 083	11 218	11 362	11 524	-
40	11 549	11 771	11 956	12 113	12 255	12 389	12 526	12 677	-
45	-	13 054	13 256	13 425	13 571	13 706	13 838	13 978	-
50	-	-	14 720	14 901	15 054	15 190	15 318	15 449	-
55	-	-	-	16 563	16 725	16 863	16 988	17 110	-
60	-	-	-	-	18 604	18 746	18 869	18 983	-
65	-	-	-	-	20 714	20 860	20 982	21 091	-

**Потребляемый ток, Вт**

30	16.66	16.92	17.09	17.20	17.27	17.32	17.37	17.45	-
35	17.68	17.97	18.17	18.30	18.40	18.47	18.54	18.63	-
40	18.80	19.12	19.35	19.52	19.63	19.72	19.81	19.92	-
45	-	20.44	20.70	20.89	21.03	21.14	21.25	21.37	-
50	-	-	22.26	22.48	22.64	22.78	22.90	23.04	-
55	-	-	-	24.33	24.52	24.68	24.82	24.98	-
60	-	-	-	-	26.71	26.89	27.06	27.23	-
65	-	-	-	-	29.27	29.48	29.67	29.86	-

**Массовый расход, кг/ч**

30	420	524	646	787	950	1 137	1 350	1 592	-
35	414	519	640	781	944	1 130	1 343	1 584	-
40	408	512	634	774	936	1 122	1 334	1 575	-
45	-	505	626	766	928	1 113	1 324	1 564	-
50	-	-	618	757	918	1 102	1 313	1 552	-
55	-	-	-	748	907	1 091	1 300	1 537	-
60	-	-	-	-	896	1 078	1 286	1 522	-
65	-	-	-	-	883	1 064	1 270	1 505	-

**Холод. коэффициент**

30	2.12	2.63	3.25	3.96	4.79	5.74	6.80	7.99	-
35	1.80	2.25	2.78	3.40	4.12	4.95	5.89	6.94	-
40	1.52	1.91	2.36	2.90	3.53	4.25	5.07	5.99	-
45	-	1.61	2.00	2.46	2.99	3.62	4.33	5.14	-
50	-	-	1.68	2.07	2.53	3.06	3.67	4.37	-
55	-	-	-	1.72	2.11	2.56	3.09	3.69	-
60	-	-	-	-	1.75	2.13	2.57	3.08	-
65	-	-	-	-	1.43	1.75	2.12	2.55	-

**Номинальная производительность при to = 5 °C, tc = 50 °C**

Холодопроизводительность	46 441	Вт
Потребляемая мощность	15 190	Вт
Потребляемый ток	22.78	А
Массовый расход	1 102	кг/ч
С.О.Р.	3.06	

**Настройки реле давления**

Макс. настр. реле высокого давл.	29.5	Бар(Отн.)
Мин. настр. реле низкого давл.	0.5	Бар(Отн.)
Давл. цикла с вакуумированием	1	Бар(Отн.)

**Звуковая мощность**

Уровень звуковой мощности	дБА
С акустическим чехлом	дБА

to: Температура кипения в точке росы

tc: Температура конденсации в точке росы

Номинальные условия : Перегрев = 10 К, Переохлаждение = 0 К

Все технические характеристики +/- 5%

Danfoss can accept no responsibility for possible errors in catalogues, brochures and other printed material. Danfoss reserves the right to alter its products without notice. This also applies to products already on order provided that such alternations can be made without subsequential changes being necessary in specifications already agreed. All trademarks in this material are property of the respective companies. Danfoss and the Danfoss logotype are trademarks of Danfoss A/S. All rights reserved.

Темп. конд., °C (tc)	Температура кипения, °C (to)							
	-20	-15	-10	-5	0	5	10	15

**Холодопроизводительность, Вт**

30	21 407	27 114	33 902	41 921	51 320	62 251	74 862	89 305	-
35	20 214	25 721	32 251	39 956	48 985	59 488	71 616	85 518	-
40	19 004	24 293	30 550	37 924	46 566	56 626	68 253	81 599	-
45	-	22 838	28 804	35 832	44 070	53 670	64 781	77 553	-
50	-	-	27 022	33 686	41 505	50 628	61 206	73 389	-
55	-	-	-	31 494	38 876	47 507	57 535	69 112	-
60	-	-	-	-	36 192	44 313	53 776	64 730	-
65	-	-	-	-	33 457	41 053	49 934	60 250	-

**Потребляемая мощность, Вт**

30	9 425	9 607	9 762	9 901	10 034	10 172	10 323	10 499	-
35	10 428	10 629	10 798	10 946	11 083	11 218	11 362	11 524	-
40	11 549	11 771	11 956	12 113	12 255	12 389	12 526	12 677	-
45	-	13 054	13 256	13 425	13 571	13 706	13 838	13 978	-
50	-	-	14 720	14 901	15 054	15 190	15 318	15 449	-
55	-	-	-	16 563	16 725	16 863	16 988	17 110	-
60	-	-	-	-	18 604	18 746	18 869	18 983	-
65	-	-	-	-	20 714	20 860	20 982	21 091	-

**Потребляемый ток, Вт**

30	16.66	16.92	17.09	17.20	17.27	17.32	17.37	17.45	-
35	17.68	17.97	18.17	18.30	18.40	18.47	18.54	18.63	-
40	18.80	19.12	19.35	19.52	19.63	19.72	19.81	19.92	-
45	-	20.44	20.70	20.89	21.03	21.14	21.25	21.37	-
50	-	-	22.26	22.48	22.64	22.78	22.90	23.04	-
55	-	-	-	24.33	24.52	24.68	24.82	24.98	-
60	-	-	-	-	26.71	26.89	27.06	27.23	-
65	-	-	-	-	29.27	29.48	29.67	29.86	-

**Массовый расход, кг/ч**

30	417	522	642	783	944	1 130	1 342	1 582	-
35	412	516	637	777	938	1 124	1 335	1 575	-
40	406	510	630	770	931	1 116	1 327	1 566	-
45	-	503	623	762	922	1 107	1 317	1 555	-
50	-	-	615	753	913	1 096	1 305	1 542	-
55	-	-	-	744	902	1 084	1 292	1 528	-
60	-	-	-	-	891	1 071	1 278	1 512	-
65	-	-	-	-	878	1 057	1 262	1 495	-

**Холод. коэффициент**

30	2.27	2.82	3.47	4.23	5.11	6.12	7.25	8.51	-
35	1.94	2.42	2.99	3.65	4.42	5.30	6.30	7.42	-
40	1.65	2.06	2.56	3.13	3.80	4.57	5.45	6.44	-
45	-	1.75	2.17	2.67	3.25	3.92	4.68	5.55	-
50	-	-	1.84	2.26	2.76	3.33	4.00	4.75	-
55	-	-	-	1.90	2.32	2.82	3.39	4.04	-
60	-	-	-	-	1.95	2.36	2.85	3.41	-
65	-	-	-	-	1.62	1.97	2.38	2.86	-

**Номинальная производительность при to = 7.2 °C, tc = 54.4 °C**

Холодопроизводительность	52 145	Вт
Потребляемая мощность	16 708	Вт
Потребляемый ток	24.49	А
Массовый расход	1 174	кг/ч
С.О.Р.	3.12	

**Настройки реле давления**

Макс. настр. реле высокого давл.	29.5	Бар(Отн.)
Мин. настр. реле низкого давл.	0.5	Бар(Отн.)
Давл. цикла с вакуумированием	1	Бар(Отн.)

**Звуковая мощность**

Уровень звуковой мощности	дБА
С акустическим чехлом	дБА

to: Температура кипения в точке росы

tc: Температура конденсации в точке росы

Номинальные условия : Перегрев = 11.1 К , Переохлаждение = 8.3

Все технические характеристики +/- 5%

Danfoss can accept no responsibility for possible errors in catalogues, brochures and other printed material. Danfoss reserves the right to alter its products without notice. This also applies to products already on order provided that such alternations can be made without subsequential changes being necessary in specifications already agreed. All trademarks in this material are property of the respective companies. Danfoss and the Danfoss logotype are trademarks of Danfoss A/S. All rights reserved.

Темп. конд., °C (tc)	Температура кипения, °C (to)							
	-20	-15	-10	-5	0	5	10	15

**Холодопроизводительность, Вт**

30	19 959	25 310	31 682	39 217	48 059	58 353	70 242	83 870	-
35	18 756	23 896	30 000	37 211	45 672	55 525	66 914	79 984	-
40	17 534	22 447	28 267	35 137	43 198	52 594	63 466	75 959	-
45	-	20 968	26 488	32 999	40 644	49 564	59 902	71 801	-
50	-	-	24 668	30 804	38 015	46 441	56 226	67 510	-
55	-	-	-	28 553	35 312	43 227	52 440	63 090	-
60	-	-	-	-	32 539	39 922	48 541	58 535	-
65	-	-	-	-	29 690	36 520	44 522	53 835	-

**Потребляемая мощность, Вт**

30	9 425	9 607	9 762	9 901	10 034	10 172	10 323	10 499	-
35	10 428	10 629	10 798	10 946	11 083	11 218	11 362	11 524	-
40	11 549	11 771	11 956	12 113	12 255	12 389	12 526	12 677	-
45	-	13 054	13 256	13 425	13 571	13 706	13 838	13 978	-
50	-	-	14 720	14 901	15 054	15 190	15 318	15 449	-
55	-	-	-	16 563	16 725	16 863	16 988	17 110	-
60	-	-	-	-	18 604	18 746	18 869	18 983	-
65	-	-	-	-	20 714	20 860	20 982	21 091	-

**Потребляемый ток, Вт**

30	16.66	16.92	17.09	17.20	17.27	17.32	17.37	17.45	-
35	17.68	17.97	18.17	18.30	18.40	18.47	18.54	18.63	-
40	18.80	19.12	19.35	19.52	19.63	19.72	19.81	19.92	-
45	-	20.44	20.70	20.89	21.03	21.14	21.25	21.37	-
50	-	-	22.26	22.48	22.64	22.78	22.90	23.04	-
55	-	-	-	24.33	24.52	24.68	24.82	24.98	-
60	-	-	-	-	26.71	26.89	27.06	27.23	-
65	-	-	-	-	29.27	29.48	29.67	29.86	-

**Массовый расход, кг/ч**

30	420	524	646	787	950	1 137	1 350	1 592	-
35	414	519	640	781	944	1 130	1 343	1 584	-
40	408	512	634	774	936	1 122	1 334	1 575	-
45	-	505	626	766	928	1 113	1 324	1 564	-
50	-	-	618	757	918	1 102	1 313	1 552	-
55	-	-	-	748	907	1 091	1 300	1 537	-
60	-	-	-	-	896	1 078	1 286	1 522	-
65	-	-	-	-	883	1 064	1 270	1 505	-

**Холод. коэффициент**

30	2.12	2.63	3.25	3.96	4.79	5.74	6.80	7.99	-
35	1.80	2.25	2.78	3.40	4.12	4.95	5.89	6.94	-
40	1.52	1.91	2.36	2.90	3.53	4.25	5.07	5.99	-
45	-	1.61	2.00	2.46	2.99	3.62	4.33	5.14	-
50	-	-	1.68	2.07	2.53	3.06	3.67	4.37	-
55	-	-	-	1.72	2.11	2.56	3.09	3.69	-
60	-	-	-	-	1.75	2.13	2.57	3.08	-
65	-	-	-	-	1.43	1.75	2.12	2.55	-

**Номинальная производительность при to = 5 °C, tc = 50 °C**

Холодопроизводительность	46 441	Вт
Потребляемая мощность	15 190	Вт
Потребляемый ток	22.78	А
Массовый расход	1 102	кг/ч
С.О.Р.	3.06	

**Настройки реле давления**

Макс. настр. реле высокого давл.	29.5	Бар(Отн.)
Мин. настр. реле низкого давл.	0.5	Бар(Отн.)
Давл. цикла с вакуумированием	1	Бар(Отн.)

**Звуковая мощность**

Уровень звуковой мощности	дБА
С акустическим чехлом	дБА

to: Температура кипения в точке росы

tc: Температура конденсации в точке росы

Номинальные условия : Перегрев = 10 К, Переохлаждение = 0 К

Все технические характеристики +/- 5%

Danfoss can accept no responsibility for possible errors in catalogues, brochures and other printed material. Danfoss reserves the right to alter its products without notice. This also applies to products already on order provided that such alternations can be made without subsequential changes being necessary in specifications already agreed. All trademarks in this material are property of the respective companies. Danfoss and the Danfoss logotype are trademarks of Danfoss A/S. All rights reserved.

Темп. конд., °C (tc)	Температура кипения, °C (to)							
	-20	-15	-10	-5	0	5	10	15

**Холодопроизводительность, Вт**

30	21 407	27 114	33 902	41 921	51 320	62 251	74 862	89 305	-
35	20 214	25 721	32 251	39 956	48 985	59 488	71 616	85 518	-
40	19 004	24 293	30 550	37 924	46 566	56 626	68 253	81 599	-
45	-	22 838	28 804	35 832	44 070	53 670	64 781	77 553	-
50	-	-	27 022	33 686	41 505	50 628	61 206	73 389	-
55	-	-	-	31 494	38 876	47 507	57 535	69 112	-
60	-	-	-	-	36 192	44 313	53 776	64 730	-
65	-	-	-	-	33 457	41 053	49 934	60 250	-

**Потребляемая мощность, Вт**

30	9 425	9 607	9 762	9 901	10 034	10 172	10 323	10 499	-
35	10 428	10 629	10 798	10 946	11 083	11 218	11 362	11 524	-
40	11 549	11 771	11 956	12 113	12 255	12 389	12 526	12 677	-
45	-	13 054	13 256	13 425	13 571	13 706	13 838	13 978	-
50	-	-	14 720	14 901	15 054	15 190	15 318	15 449	-
55	-	-	-	16 563	16 725	16 863	16 988	17 110	-
60	-	-	-	-	18 604	18 746	18 869	18 983	-
65	-	-	-	-	20 714	20 860	20 982	21 091	-

**Потребляемый ток, Вт**

30	16.66	16.92	17.09	17.20	17.27	17.32	17.37	17.45	-
35	17.68	17.97	18.17	18.30	18.40	18.47	18.54	18.63	-
40	18.80	19.12	19.35	19.52	19.63	19.72	19.81	19.92	-
45	-	20.44	20.70	20.89	21.03	21.14	21.25	21.37	-
50	-	-	22.26	22.48	22.64	22.78	22.90	23.04	-
55	-	-	-	24.33	24.52	24.68	24.82	24.98	-
60	-	-	-	-	26.71	26.89	27.06	27.23	-
65	-	-	-	-	29.27	29.48	29.67	29.86	-

**Массовый расход, кг/ч**

30	417	522	642	783	944	1 130	1 342	1 582	-
35	412	516	637	777	938	1 124	1 335	1 575	-
40	406	510	630	770	931	1 116	1 327	1 566	-
45	-	503	623	762	922	1 107	1 317	1 555	-
50	-	-	615	753	913	1 096	1 305	1 542	-
55	-	-	-	744	902	1 084	1 292	1 528	-
60	-	-	-	-	891	1 071	1 278	1 512	-
65	-	-	-	-	878	1 057	1 262	1 495	-

**Холод. коэффициент**

30	2.27	2.82	3.47	4.23	5.11	6.12	7.25	8.51	-
35	1.94	2.42	2.99	3.65	4.42	5.30	6.30	7.42	-
40	1.65	2.06	2.56	3.13	3.80	4.57	5.45	6.44	-
45	-	1.75	2.17	2.67	3.25	3.92	4.68	5.55	-
50	-	-	1.84	2.26	2.76	3.33	4.00	4.75	-
55	-	-	-	1.90	2.32	2.82	3.39	4.04	-
60	-	-	-	-	1.95	2.36	2.85	3.41	-
65	-	-	-	-	1.62	1.97	2.38	2.86	-

**Номинальная производительность при to = 7.2 °C, tc = 54.4 °C**

Холодопроизводительность	52 145	Вт
Потребляемая мощность	16 708	Вт
Потребляемый ток	24.49	А
Массовый расход	1 174	кг/ч
С.О.Р.	3.12	

**Настройки реле давления**

Макс. настр. реле высокого давл.	29.5	Бар(Отн.)
Мин. настр. реле низкого давл.	0.5	Бар(Отн.)
Давл. цикла с вакуумированием	1	Бар(Отн.)

**Звуковая мощность**

Уровень звуковой мощности	дБА
С акустическим чехлом	дБА

to: Температура кипения в точке росы

tc: Температура конденсации в точке росы

Номинальные условия : Перегрев = 11.1 К , Переохлаждение = 8.3

Все технические характеристики +/- 5%

Danfoss can accept no responsibility for possible errors in catalogues, brochures and other printed material. Danfoss reserves the right to alter its products without notice. This also applies to products already on order provided that such alternations can be made without subsequential changes being necessary in specifications already agreed. All trademarks in this material are property of the respective companies. Danfoss and the Danfoss logotype are trademarks of Danfoss A/S. All rights reserved.