

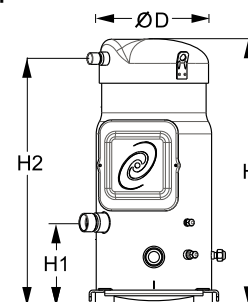
Технические характеристики

Спиральные компрессоры Данфосс **SM / SY / SZ / SH / WSH**



Общие характеристики

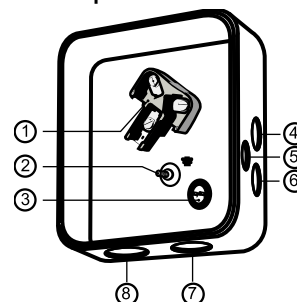
Номер модели (на заводской табличке компрессора)		SM115S4QC
Кодовый номер компрессора в индивидуальной упаковке*		SM115-4QAI
Номер чертежа		8551111b
Всасывающий и нагнетательный патрубки		Под пайку
Всасывающий патрубок		1-3/8" ODF
Нагнетательный патрубок		7/8" ODF
Смотровое стекло для контроля уровня масла		Резьбовое соединение 3/8" ODF 1/4" под отбортовку Клапан Шредера Нет
Штуцер для линии выравнивания масла		
Штуцер для слива масла		
Штуцер для манометра низкого давления		
Перепускной клапан		
Описанный объем		
Описанный объем @ Номинальная частота		27.0 м ³ /h @ 2900 rpm - 32.5 м ³ /h @ 3500 rpm
Масса нетто		78 кг
Заправка масла		3,8 литр, Минеральное масло - 160P
Максимальное испытательное давление на стороне низкого/высокого давления		25 Бар(Отн.) / 32 Бар(Отн.)
Максимальный испытательный перепад давления		24 Бар
Макс. количество пусков в час		12
Предельная заправка хладагента		11 кг
Применяемые хладагенты		R22, R417A-160SZ

Размеры


D=253 мм
H=579 мм
H1=180 мм
H2=536 мм
H3=- мм

Электрические характеристики

Номинальное напряжение	380-400V/3/50Hz - 460V/3/60Hz
Диапазон напряжения	340-440 V @ 50Hz - 414-506 V @ 60Hz
Сопротивление обмоток (между фазами) +/- 7% при 25°C	1.16 Ω
Максимальный ток отключения (ММТ)	25 А
Ток при заторможенном роторе (LRA)	120 А
Защита электродвигателя	Встроенный термостат, необходим внешний блок защиты от перегрузок

Клеммная коробка


Класс защиты IP54 (с кабельным уплотнением)

- 1: Электрические соединения, 3 x 4,8 мм (3/16")
- 2: Заземление M5
- 3: Клеммы соединения термостата
- 4: Пробивное отверстие диам. 22 мм (7/8") для кабельного канала 1/2"
- 5: Пробивное отверстие диам. 16,5 мм (0,65")
- 6: Пробивное отверстие диам. 20,5 мм (0,81")
- 7: Двойное пробивное отверстие диам. 32,1 мм (1,26") и диам. 25,4 мм (1")
- 8: Двойное пробивное отверстие диам. 44 мм (1 3/4") для кабельного канала 1 1/4" и диам. 34 мм

Рекомендуемый момент затягивания при монтаже

Смотровое стекло для контроля уровня масла	50 Нм
Электрические соединения / Заземление	3 Нм / 2 Нм
Винты крышки клеммной коробки	2,3 Нм
Крепежные болты	21 Нм

Детали, поставляемые с компрессором

Монтажный комплект с прокладками, болтами, гайками, втулками и шайбами
Начальная заправка масла
Инструкция по монтажу

Аттестация : Аттестовано CE, Аттестация UL (файл SA6873), -

*Индивидуальная упаковка: компрессор в картонной коробке

**Общая упаковка: 6 неупакованных компрессоров на поддоне (минимальный заказ 6)

Аксессуары

Доступен только для послепродажного обслуживания, SM115-4

Аксессуары для Rotolock, сторона всасывания	Кодовый номер
---	---------------

Аксессуары для Rotolock, сторона нагнетания	Кодовый номер
---	---------------

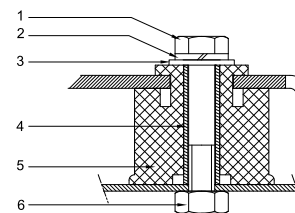
Аксессуары для Rotolock, комплект	Кодовый номер
-----------------------------------	---------------

Масла	Кодовый номер
-------	---------------

Минеральное масло, 160P, 2 -литровая банка	7754001
Минеральное масло, 160P, 5 -литровая банка	7754002

Подогреватели картера	Кодовый номер
-----------------------	---------------

Поверхностный подогреватель картера, 48 Вт, 24 В, аттестованный CE, UL	120Z0363
Поверхностный подогреватель картера, 48 Вт, 230 В, аттестованный CE, UL	120Z0384
Поверхностный подогреватель картера, 48 Вт, 400 В, аттестованный CE, UL	120Z0385
Поверхностный подогреватель картера, 48 Вт, 460 В, аттестованный CE, UL	120Z0386
Подогреватель картера ленточного типа, 65 Вт, 460 В, аттестованный CE, UL	120Z0466
Подогреватель картера ленточного типа, 65 Вт, 230 В, аттестованный CE, UL	7773107
Подогреватель картера ленточного типа, 65 Вт, 400 В, аттестованный CE, UL	7773117
Подогреватель картера ленточного типа, 65 Вт, 400 В, аттестованный CE, UL	120Z0039

Монтажный комплект


1. Болт (3 шт.)
2. Стопорная шайба (4 шт.)
3. Плоская шайба (4 шт.)
4. Втулка (4 шт.)
5. Прокладка (4 шт.)
6. Гайка (4 шт.)

Прочие аксессуары	Кодовый номер
-------------------	---------------

Комплект электронного оборудования для плавного пуска, MCI 25 C	7705007
Комплект для плавного пуска со статорным резистором и пускателем, SCR03	7705001
Акустический чехол для спирального компрессора S115-S125	7755009
Bottom insulation for scroll compressor	120Z0357
Термостат на линии нагнетания	7750009

Запасные части	Кодовый номер
----------------	---------------

Монтажный комплект спир. компрессоров. Прокладки, втулки, болты, шайбы	8156138
Монтажный комплект спир. компрессоров. Прокладки, втулки, болты, шайбы, гайки под ротолок, переходники под пайку, тефлоновые прокладки	8156146
Смотровое стекло с прокладками (черными и белыми)	8156019
Прокладка для смотрового стекла для контроля уровня масла, 1-1/8" (белый тефлон)	8156129
Клеммная коробка 186 x 198 мм с крышкой	8156139
Тройник 60 x 75 мм	8173021

Темп. конд., °C (tc)	Температура кипения, °C (to)								
	-20	-15	-10	-5	0	5	10	15	

Холодопроизводительность, Вт

30	11 179	13 779	16 821	20 355	24 431	29 096	34 400	40 393	-
35	10 493	13 076	16 098	19 608	23 655	28 289	33 557	39 509	-
40	9 693	12 257	15 256	18 739	22 755	27 353	32 581	38 490	-
45	-	11 308	14 281	17 733	21 715	26 274	31 459	37 319	-
50	-	-	13 159	16 578	20 521	25 036	30 173	35 981	-
55	-	-	-	15 259	19 159	23 626	28 710	34 460	-
60	-	-	-	-	17 616	22 030	27 055	32 739	-
65	-	-	-	-	15 880	20 232	25 190	30 801	-

Потребляемая мощность, Вт

30	4 835	4 854	4 873	4 890	4 903	4 911	4 912	4 905	-
35	5 422	5 435	5 446	5 452	5 453	5 446	5 430	5 404	-
40	6 096	6 101	6 101	6 096	6 082	6 059	6 025	5 978	-
45	-	6 860	6 849	6 830	6 801	6 761	6 707	6 638	-
50	-	-	7 698	7 664	7 618	7 559	7 484	7 392	-
55	-	-	-	8 608	8 543	8 464	8 366	8 250	-
60	-	-	-	-	9 585	9 484	9 363	9 220	-
65	-	-	-	-	10 753	10 628	10 482	10 312	-

Потребляемый ток, Вт

30	10.73	10.74	10.75	10.75	10.75	10.75	10.74	10.72	-
35	11.28	11.29	11.29	11.29	11.28	11.26	11.24	11.21	-
40	11.96	11.96	11.95	11.94	11.92	11.89	11.85	11.80	-
45	-	12.78	12.77	12.74	12.71	12.66	12.61	12.54	-
50	-	-	13.74	13.70	13.65	13.59	13.51	13.42	-
55	-	-	-	14.85	14.78	14.70	14.60	14.48	-
60	-	-	-	-	16.11	16.00	15.87	15.73	-
65	-	-	-	-	17.65	17.52	17.37	17.19	-

Массовый расход, кг/ч

30	240	293	353	422	500	589	689	801	-
35	235	289	351	421	502	593	696	811	-
40	227	282	346	419	502	596	702	821	-
45	-	272	338	414	500	598	707	830	-
50	-	-	327	405	495	596	709	836	-
55	-	-	-	392	485	590	708	839	-
60	-	-	-	-	470	580	702	839	-
65	-	-	-	-	449	563	691	833	-

Холод. коэффициент

30	2.31	2.84	3.45	4.16	4.98	5.92	7.00	8.24	-
35	1.94	2.41	2.96	3.60	4.34	5.19	6.18	7.31	-
40	1.59	2.01	2.50	3.07	3.74	4.51	5.41	6.44	-
45	-	1.65	2.09	2.60	3.19	3.89	4.69	5.62	-
50	-	-	1.71	2.16	2.69	3.31	4.03	4.87	-
55	-	-	-	1.77	2.24	2.79	3.43	4.18	-
60	-	-	-	-	1.84	2.32	2.89	3.55	-
65	-	-	-	-	1.48	1.90	2.40	2.99	-

Номинальная производительность при to = 5 °C, tc = 50 °C

Холодопроизводительность	25 036	Вт
Потребляемая мощность	7 559	Вт
Потребляемый ток	13.59	А
Массовый расход	596	кг/ч
С.О.Р.	3.31	

Настройки реле давления

Макс. настр. реле высокого давл.	28	Бар(Отн.)
Мин. настр. реле низкого давл.	0.5	Бар(Отн.)
Давл. цикла с вакуумированием	1.3	Бар(Отн.)

Звуковая мощность

Уровень звуковой мощности	76	дБА
С акустическим чехлом	68	дБА

to: Температура кипения в точке росы

tc: Температура конденсации в точке росы

Номинальные условия: Перегрев = 10 К, Переохлаждение = 0 К. Все технические характеристики +/- 5%
Danfoss can accept no responsibility for possible errors in catalogues, brochures and other printed material. Danfoss reserves the right to alter its products without notice.
This also applies to products already on order provided that such alternations can be made without subsequential changes being necessary in specifications already agreed.
All trademarks in this material are property of the respective companies. Danfoss and the Danfoss logotype are trademarks of Danfoss A/S. All rights reserved.

Темп. конд., °C (tc)	Температура кипения, °C (to)								
	-20	-15	-10	-5	0	5	10	15	

Холодопроизводительность, Вт

30	11 863	14 610	17 823	21 552	25 848	30 763	36 347	42 653	-
35	11 174	13 912	17 114	20 829	25 109	30 004	35 567	41 847	-
40	10 363	13 091	16 280	19 979	24 241	29 115	34 654	40 908	-
45	-	12 131	15 305	18 987	23 228	28 080	33 593	39 819	-
50	-	-	14 173	17 836	22 055	26 882	32 368	38 563	-
55	-	-	-	16 510	20 706	25 506	30 963	37 127	-
60	-	-	-	-	19 164	23 937	29 362	35 492	-
65	-	-	-	-	17 415	22 157	27 550	33 645	-

Потребляемая мощность, Вт

30	4 835	4 854	4 873	4 890	4 903	4 911	4 912	4 905	-
35	5 422	5 435	5 446	5 452	5 453	5 446	5 430	5 404	-
40	6 096	6 101	6 101	6 096	6 082	6 059	6 025	5 978	-
45	-	6 860	6 849	6 830	6 801	6 761	6 707	6 638	-
50	-	-	7 698	7 664	7 618	7 559	7 484	7 392	-
55	-	-	-	8 608	8 543	8 464	8 366	8 250	-
60	-	-	-	-	9 585	9 484	9 363	9 220	-
65	-	-	-	-	10 753	10 628	10 482	10 312	-

Потребляемый ток, Вт

30	10.73	10.74	10.75	10.75	10.75	10.75	10.74	10.72	-
35	11.28	11.29	11.29	11.29	11.28	11.26	11.24	11.21	-
40	11.96	11.96	11.95	11.94	11.92	11.89	11.85	11.80	-
45	-	12.78	12.77	12.74	12.71	12.66	12.61	12.54	-
50	-	-	13.74	13.70	13.65	13.59	13.51	13.42	-
55	-	-	-	14.85	14.78	14.70	14.60	14.48	-
60	-	-	-	-	16.11	16.00	15.87	15.73	-
65	-	-	-	-	17.65	17.52	17.37	17.19	-

Массовый расход, кг/ч

30	239	291	351	420	498	586	685	797	-
35	234	287	349	419	499	590	692	807	-
40	225	281	344	417	500	593	698	816	-
45	-	271	337	412	498	594	703	825	-
50	-	-	325	403	492	593	705	831	-
55	-	-	-	390	483	587	704	835	-
60	-	-	-	-	468	577	698	834	-
65	-	-	-	-	447	560	687	828	-

Холод. коэффициент

30	2.45	3.01	3.66	4.41	5.27	6.26	7.40	8.70	-
35	2.06	2.56	3.14	3.82	4.60	5.51	6.55	7.74	-
40	1.70	2.15	2.67	3.28	3.99	4.81	5.75	6.84	-
45	-	1.77	2.23	2.78	3.42	4.15	5.01	6.00	-
50	-	-	1.84	2.33	2.89	3.56	4.32	5.22	-
55	-	-	-	1.92	2.42	3.01	3.70	4.50	-
60	-	-	-	-	2.00	2.52	3.14	3.85	-
65	-	-	-	-	1.62	2.08	2.63	3.26	-

Номинальная производительность при to = 7.2 °C, tc = 54.4 °C

Холодопроизводительность	28 000	Вт
Потребляемая мощность	8 310	Вт
Потребляемый ток	14.51	А
Массовый расход	638	кг/ч
С.О.Р.	3.37	

Настройки реле давления

Макс. настр. реле высокого давл.	28	Бар(Отн.)
Мин. настр. реле низкого давл.	0.5	Бар(Отн.)
Давл. цикла с вакуумированием	1.3	Бар(Отн.)

Звуковая мощность

Уровень звуковой мощности	76	дБА
С акустическим чехлом	68	дБА

to: Температура кипения в точке росы

tc: Температура конденсации в точке росы

Номинальные условия: Перегрев = 11.1 К, Переохлаждение = 8.3
 Danfoss can accept no responsibility for possible errors in catalogues, brochures and other printed material. Danfoss reserves the right to alter its products without notice.
 This also applies to products already on order provided that such alternations can be made without subsequential changes being necessary in specifications already agreed.
 All trademarks in this material are property of the respective companies. Danfoss and the Danfoss logotype are trademarks of Danfoss A/S. All rights reserved.

Технические характеристики при 60 Гц, Стандартные условия EN 12900
R22

Темп. конд., °C (tc)	Температура кипения, °C (to)								
	-20	-15	-10	-5	0	5	10	15	

Холодопроизводительность, Вт

30	14 138	17 679	21 632	26 013	30 836	36 114	41 862	48 095	-
35	13 305	16 795	20 686	24 990	29 721	34 895	40 526	46 627	-
40	12 410	15 841	19 658	23 876	28 507	33 568	39 071	45 031	-
45	-	14 813	18 547	22 669	27 191	32 128	37 494	43 303	-
50	-	-	17 351	21 366	25 768	30 572	35 791	41 439	-
55	-	-	-	19 965	24 237	28 897	33 958	39 434	-
60	-	-	-	-	22 594	27 098	31 990	37 283	-
65	-	-	-	-	20 833	25 171	29 881	34 979	-

Потребляемая мощность, Вт

30	5 776	5 828	5 883	5 942	6 004	6 066	6 129	6 191	-
35	6 463	6 510	6 558	6 609	6 660	6 711	6 760	6 807	-
40	7 239	7 279	7 320	7 361	7 401	7 438	7 473	7 503	-
45	-	8 145	8 177	8 207	8 235	8 258	8 277	8 290	-
50	-	-	9 139	9 157	9 171	9 180	9 181	9 176	-
55	-	-	-	10 219	10 219	10 211	10 195	10 169	-
60	-	-	-	-	11 387	11 361	11 326	11 280	-
65	-	-	-	-	12 684	12 640	12 584	12 516	-

Потребляемый ток, Вт

30	9.98	10.04	10.10	10.18	10.27	10.39	10.51	10.66	-
35	10.63	10.68	10.73	10.80	10.88	10.97	11.08	11.20	-
40	11.42	11.45	11.50	11.55	11.61	11.68	11.77	11.86	-
45	-	12.39	12.41	12.45	12.49	12.54	12.60	12.67	-
50	-	-	13.50	13.52	13.54	13.56	13.60	13.64	-
55	-	-	-	14.77	14.77	14.77	14.77	14.78	-
60	-	-	-	-	16.20	16.18	16.15	16.13	-
65	-	-	-	-	17.86	17.80	17.75	17.69	-

Массовый расход, кг/ч

30	304	375	453	539	631	731	838	954	-
35	298	371	450	537	631	732	841	958	-
40	290	364	446	534	630	733	843	961	-
45	-	356	439	530	627	731	843	963	-
50	-	-	431	523	621	728	841	962	-
55	-	-	-	513	614	722	837	960	-
60	-	-	-	-	603	713	830	954	-
65	-	-	-	-	589	701	820	946	-

Холод. коэффициент

30	2.45	3.03	3.68	4.38	5.14	5.95	6.83	7.77	-
35	2.06	2.58	3.15	3.78	4.46	5.20	5.99	6.85	-
40	1.71	2.18	2.69	3.24	3.85	4.51	5.23	6.00	-
45	-	1.82	2.27	2.76	3.30	3.89	4.53	5.22	-
50	-	-	1.90	2.33	2.81	3.33	3.90	4.52	-
55	-	-	-	1.95	2.37	2.83	3.33	3.88	-
60	-	-	-	-	1.98	2.39	2.82	3.31	-
65	-	-	-	-	1.64	1.99	2.37	2.79	-

Номинальная производительность при to = 5 °C, tc = 50 °C

Холодопроизводительность	30 572	Вт
Потребляемая мощность	9 180	Вт
Потребляемый ток	13.56	А
Массовый расход	728	кг/ч
С.О.Р.	3.33	

Настройки реле давления

Макс. настр. реле высокого давл.	28	Бар(Отн.)
Мин. настр. реле низкого давл.	0.5	Бар(Отн.)
Давл. цикла с вакуумированием	1.3	Бар(Отн.)

Звуковая мощность

Уровень звуковой мощности	79	дБА
С акустическим чехлом	71	дБА

to: Температура кипения в точке росы

tc: Температура конденсации в точке росы

Номинальные условия: Перегрев = 10 К, Переохлаждение = 0 К. Все технические характеристики +/- 5%
Danfoss can accept no responsibility for possible errors in catalogues, brochures and other printed material. Danfoss reserves the right to alter its products without notice.
This also applies to products already on order provided that such alternations can be made without subsequential changes being necessary in specifications already agreed.
All trademarks in this material are property of the respective companies. Danfoss and the Danfoss logotype are trademarks of Danfoss A/S. All rights reserved.

Темп. конд., °C (tc)	Температура кипения, °C (to)								
	-20	-15	-10	-5	0	5	10	15	

Холодопроизводительность, Вт

30	15 003	18 746	22 920	27 542	32 625	38 183	44 232	50 785	-
35	14 168	17 870	21 991	26 545	31 547	37 012	42 953	49 386	-
40	13 267	16 919	20 978	25 456	30 369	35 731	41 556	47 860	-
45	-	15 891	19 877	24 271	29 086	34 336	40 038	46 204	-
50	-	-	18 687	22 987	27 695	32 826	38 394	44 413	-
55	-	-	-	21 602	26 194	31 196	36 622	42 486	-
60	-	-	-	-	24 579	29 444	34 719	40 419	-
65	-	-	-	-	22 848	27 566	32 681	38 209	-

Потребляемая мощность, Вт

30	5 776	5 828	5 883	5 942	6 004	6 066	6 129	6 191	-
35	6 463	6 510	6 558	6 609	6 660	6 711	6 760	6 807	-
40	7 239	7 279	7 320	7 361	7 401	7 438	7 473	7 503	-
45	-	8 145	8 177	8 207	8 235	8 258	8 277	8 290	-
50	-	-	9 139	9 157	9 171	9 180	9 181	9 176	-
55	-	-	-	10 219	10 219	10 211	10 195	10 169	-
60	-	-	-	-	11 387	11 361	11 326	11 280	-
65	-	-	-	-	12 684	12 640	12 584	12 516	-

Потребляемый ток, Вт

30	9.98	10.04	10.10	10.18	10.27	10.39	10.51	10.66	-
35	10.63	10.68	10.73	10.80	10.88	10.97	11.08	11.20	-
40	11.42	11.45	11.50	11.55	11.61	11.68	11.77	11.86	-
45	-	12.39	12.41	12.45	12.49	12.54	12.60	12.67	-
50	-	-	13.50	13.52	13.54	13.56	13.60	13.64	-
55	-	-	-	14.77	14.77	14.77	14.77	14.78	-
60	-	-	-	-	16.20	16.18	16.15	16.13	-
65	-	-	-	-	17.86	17.80	17.75	17.69	-

Массовый расход, кг/ч

30	302	373	451	536	628	727	834	948	-
35	296	369	448	534	628	728	837	952	-
40	288	363	444	532	626	729	838	956	-
45	-	354	437	527	623	727	838	957	-
50	-	-	428	520	618	724	836	957	-
55	-	-	-	510	610	718	832	954	-
60	-	-	-	-	600	709	825	949	-
65	-	-	-	-	586	697	815	940	-

Холод. коэффициент

30	2.60	3.22	3.90	4.63	5.43	6.29	7.22	8.20	-
35	2.19	2.75	3.35	4.02	4.74	5.52	6.35	7.26	-
40	1.83	2.32	2.87	3.46	4.10	4.80	5.56	6.38	-
45	-	1.95	2.43	2.96	3.53	4.16	4.84	5.57	-
50	-	-	2.04	2.51	3.02	3.58	4.18	4.84	-
55	-	-	-	2.11	2.56	3.06	3.59	4.18	-
60	-	-	-	-	2.16	2.59	3.07	3.58	-
65	-	-	-	-	1.80	2.18	2.60	3.05	-

Номинальная производительность при to = 7.2 °C, tc = 54.4 °C

Холодопроизводительность	33 740	Вт
Потребляемая мощность	10 076	Вт
Потребляемый ток	14.62	А
Массовый расход	768	кг/ч
С.О.Р.	3.35	

Настройки реле давления

Макс. настр. реле высокого давл.	28	Бар(Отн.)
Мин. настр. реле низкого давл.	0.5	Бар(Отн.)
Давл. цикла с вакуумированием	1.3	Бар(Отн.)

Звуковая мощность

Уровень звуковой мощности	79	дБА
С акустическим чехлом	71	дБА

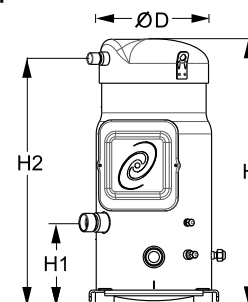
to: Температура кипения в точке росы

tc: Температура конденсации в точке росы

Номинальные условия: Перегрев = 11.1 К, Переохлаждение = 8.3
 Danfoss can accept no responsibility for possible errors in catalogues, brochures and other printed material. Danfoss reserves the right to alter its products without notice.
 This also applies to products already on order provided that such alternations can be made without subsequential changes being necessary in specifications already agreed.
 All trademarks in this material are property of the respective companies. Danfoss and the Danfoss logotype are trademarks of Danfoss A/S. All rights reserved.

Общие характеристики

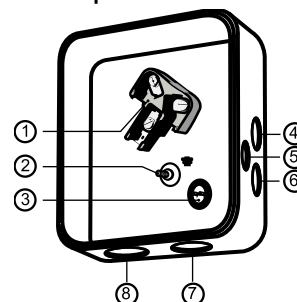
Номер модели (на заводской табличке компрессора)		SM115S4QC
Кодовый номер компрессора в индивидуальной упаковке*		SM115-4QAI
Номер чертежа		8551111b
Всасывающий и нагнетательный патрубки		Под пайку
Всасывающий патрубок		1-3/8" ODF
Нагнетательный патрубок		7/8" ODF
Смотровое стекло для контроля уровня масла		Резьбовое соединение 3/8" ODF 1/4" под отбортовку Клапан Шредера Нет
Штуцер для линии выравнивания масла		
Штуцер для слива масла		
Штуцер для манометра низкого давления		
Перепускной клапан		
Описанный объем		
Описанный объем @ Номинальная частота		27.0 м ³ /h @ 2900 rpm - 32.5 м ³ /h @ 3500 rpm
Масса нетто		78 кг
Заправка масла		3,8 литр, Минеральное масло - 160P
Максимальное испытательное давление на стороне низкого/высокого давления		25 Бар(Отн.) / 32 Бар(Отн.)
Максимальный испытательный перепад давления		24 Бар
Макс. количество пусков в час		12
Предельная заправка хладагента		11 кг
Применяемые хладагенты		R22, R417A-160SZ

Размеры


D=253 мм
H=579 мм
H1=180 мм
H2=536 мм
H3=- мм

Электрические характеристики

Номинальное напряжение	380-400V/3/50Hz - 460V/3/60Hz
Диапазон напряжения	340-440 V @ 50Hz - 414-506 V @ 60Hz
Сопротивление обмоток (между фазами) +/- 7% при 25°C	1.16 Ω
Максимальный ток отключения (ММТ)	25 А
Ток при заторможенном роторе (LRA)	120 А
Защита электродвигателя	Встроенный термостат, необходим внешний блок защиты от перегрузок

Клеммная коробка


Класс защиты IP54 (с кабельным уплотнением)

- 1: Электрические соединения, 3 x 4,8 мм (3/16")
- 2: Заземление M5
- 3: Клеммы соединения термостата
- 4: Пробивное отверстие диам. 22 мм (7/8") для кабельного канала 1/2"
- 5: Пробивное отверстие диам. 16,5 мм (0,65")
- 6: Пробивное отверстие диам. 20,5 мм (0,81")
- 7: Двойное пробивное отверстие диам. 32,1 мм (1,26") и диам. 25,4 мм (1")
- 8: Двойное пробивное отверстие диам. 44 мм (1 3/4") для кабельного канала 1 1/4" и диам. 34 мм

Рекомендуемый момент затягивания при монтаже

Смотровое стекло для контроля уровня масла	50 Нм
Электрические соединения / Заземление	3 Нм / 2 Нм
Винты крышки клеммной коробки	2,3 Нм
Крепежные болты	21 Нм

Детали, поставляемые с компрессором

Монтажный комплект с прокладками, болтами, гайками, втулками и шайбами
Начальная заправка масла
Инструкция по монтажу

Аттестация : Аттестовано CE, Аттестация UL (файл SA6873), -

*Индивидуальная упаковка: компрессор в картонной коробке

**Общая упаковка: 6 неупакованных компрессоров на поддоне (минимальный заказ 6)

Аксессуары

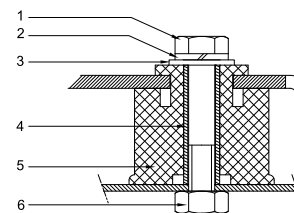
Доступен только для послепродажного обслуживания, SM115-4

Аксессуары для Rotolock, сторона всасывания **Кодовый номер**
Аксессуары для Rotolock, сторона нагнетания **Кодовый номер**
Аксессуары для Rotolock, комплект **Кодовый номер**
Масла **Кодовый номер**

Минеральное масло, 160P, 2 -литровая банка	7754001
Минеральное масло, 160P, 5 -литровая банка	7754002

Подогреватели картера **Кодовый номер**

Поверхностный подогреватель картера, 48 Вт, 24 В, аттестованный CE, UL	120Z0363
Поверхностный подогреватель картера, 48 Вт, 230 В, аттестованный CE, UL	120Z0384
Поверхностный подогреватель картера, 48 Вт, 400 В, аттестованный CE, UL	120Z0385
Поверхностный подогреватель картера, 48 Вт, 460 В, аттестованный CE, UL	120Z0386
Подогреватель картера ленточного типа, 65 Вт, 460 В, аттестованный CE, UL	120Z0466
Подогреватель картера ленточного типа, 65 Вт, 230 В, аттестованный CE, UL	7773107
Подогреватель картера ленточного типа, 65 Вт, 400 В, аттестованный CE, UL	7773117
Подогреватель картера ленточного типа, 65 Вт, 400 В, аттестованный CE, UL	120Z0039

Монтажный комплект


1. Болт (3 шт.)
2. Стопорная шайба (4 шт.)
3. Плоская шайба (4 шт.)
4. Втулка (4 шт.)
5. Прокладка (4 шт.)
6. Гайка (4 шт.)

Прочие аксессуары **Кодовый номер**

Комплект электронного оборудования для плавного пуска, MCI 25 C	7705007
Комплект для плавного пуска со статорным резистором и пускателем, SCR03	7705001
Акустический чехол для спирального компрессора S115-S125	7755009
Bottom insulation for scroll compressor	120Z0357
Термостат на линии нагнетания	7750009

Запасные части **Кодовый номер**

Монтажный комплект спир. компрессоров. Прокладки, втулки, болты, шайбы	8156138
Монтажный комплект спир. компрессоров. Прокладки, втулки, болты, шайбы, гайки под ротолок, переходники под пайку, тефлоновые прокладки	8156146
Смотровое стекло с прокладками (черными и белыми)	8156019
Прокладка для смотрового стекла для контроля уровня масла, 1-1/8" (белый тефлон)	8156129
Клеммная коробка 186 x 198 мм с крышкой	8156139
Тройник 60 x 75 мм	8173021

Темп. конд., °C (tc)	Температура кипения, °C (to)								
	-20	-15	-10	-5	0	5	10	15	

Холодопроизводительность, Вт

30	11 179	13 779	16 821	20 355	24 431	29 096	34 400	40 393	-
35	10 493	13 076	16 098	19 608	23 655	28 289	33 557	39 509	-
40	9 693	12 257	15 256	18 739	22 755	27 353	32 581	38 490	-
45	-	11 308	14 281	17 733	21 715	26 274	31 459	37 319	-
50	-	-	13 159	16 578	20 521	25 036	30 173	35 981	-
55	-	-	-	15 259	19 159	23 626	28 710	34 460	-
60	-	-	-	-	17 616	22 030	27 055	32 739	-
65	-	-	-	-	15 880	20 232	25 190	30 801	-

Потребляемая мощность, Вт

30	4 835	4 854	4 873	4 890	4 903	4 911	4 912	4 905	-
35	5 422	5 435	5 446	5 452	5 453	5 446	5 430	5 404	-
40	6 096	6 101	6 101	6 096	6 082	6 059	6 025	5 978	-
45	-	6 860	6 849	6 830	6 801	6 761	6 707	6 638	-
50	-	-	7 698	7 664	7 618	7 559	7 484	7 392	-
55	-	-	-	8 608	8 543	8 464	8 366	8 250	-
60	-	-	-	-	9 585	9 484	9 363	9 220	-
65	-	-	-	-	10 753	10 628	10 482	10 312	-

Потребляемый ток, Вт

30	10.73	10.74	10.75	10.75	10.75	10.75	10.74	10.72	-
35	11.28	11.29	11.29	11.29	11.28	11.26	11.24	11.21	-
40	11.96	11.96	11.95	11.94	11.92	11.89	11.85	11.80	-
45	-	12.78	12.77	12.74	12.71	12.66	12.61	12.54	-
50	-	-	13.74	13.70	13.65	13.59	13.51	13.42	-
55	-	-	-	14.85	14.78	14.70	14.60	14.48	-
60	-	-	-	-	16.11	16.00	15.87	15.73	-
65	-	-	-	-	17.65	17.52	17.37	17.19	-

Массовый расход, кг/ч

30	240	293	353	422	500	589	689	801	-
35	235	289	351	421	502	593	696	811	-
40	227	282	346	419	502	596	702	821	-
45	-	272	338	414	500	598	707	830	-
50	-	-	327	405	495	596	709	836	-
55	-	-	-	392	485	590	708	839	-
60	-	-	-	-	470	580	702	839	-
65	-	-	-	-	449	563	691	833	-

Холод. коэффициент

30	2.31	2.84	3.45	4.16	4.98	5.92	7.00	8.24	-
35	1.94	2.41	2.96	3.60	4.34	5.19	6.18	7.31	-
40	1.59	2.01	2.50	3.07	3.74	4.51	5.41	6.44	-
45	-	1.65	2.09	2.60	3.19	3.89	4.69	5.62	-
50	-	-	1.71	2.16	2.69	3.31	4.03	4.87	-
55	-	-	-	1.77	2.24	2.79	3.43	4.18	-
60	-	-	-	-	1.84	2.32	2.89	3.55	-
65	-	-	-	-	1.48	1.90	2.40	2.99	-

Номинальная производительность при to = 5 °C, tc = 50 °C

Холодопроизводительность	25 036	Вт
Потребляемая мощность	7 559	Вт
Потребляемый ток	13.59	А
Массовый расход	596	кг/ч
С.О.Р.	3.31	

Настройки реле давления

Макс. настр. реле высокого давл.	28	Бар(Отн.)
Мин. настр. реле низкого давл.	0.5	Бар(Отн.)
Давл. цикла с вакуумированием	1.3	Бар(Отн.)

Звуковая мощность

Уровень звуковой мощности	76	дБА
С акустическим чехлом	68	дБА

to: Температура кипения в точке росы

tc: Температура конденсации в точке росы

Номинальные условия: Перегрев = 10 К, Переохлаждение = 0 К. Все технические характеристики +/- 5%
Danfoss can accept no responsibility for possible errors in catalogues, brochures and other printed material. Danfoss reserves the right to alter its products without notice.
This also applies to products already on order provided that such alternations can be made without subsequential changes being necessary in specifications already agreed.
All trademarks in this material are property of the respective companies. Danfoss and the Danfoss logotype are trademarks of Danfoss A/S. All rights reserved.

Темп. конд., °C (tc)	Температура кипения, °C (to)								
	-20	-15	-10	-5	0	5	10	15	

Холодопроизводительность, Вт

30	11 863	14 610	17 823	21 552	25 848	30 763	36 347	42 653	-
35	11 174	13 912	17 114	20 829	25 109	30 004	35 567	41 847	-
40	10 363	13 091	16 280	19 979	24 241	29 115	34 654	40 908	-
45	-	12 131	15 305	18 987	23 228	28 080	33 593	39 819	-
50	-	-	14 173	17 836	22 055	26 882	32 368	38 563	-
55	-	-	-	16 510	20 706	25 506	30 963	37 127	-
60	-	-	-	-	19 164	23 937	29 362	35 492	-
65	-	-	-	-	17 415	22 157	27 550	33 645	-

Потребляемая мощность, Вт

30	4 835	4 854	4 873	4 890	4 903	4 911	4 912	4 905	-
35	5 422	5 435	5 446	5 452	5 453	5 446	5 430	5 404	-
40	6 096	6 101	6 101	6 096	6 082	6 059	6 025	5 978	-
45	-	6 860	6 849	6 830	6 801	6 761	6 707	6 638	-
50	-	-	7 698	7 664	7 618	7 559	7 484	7 392	-
55	-	-	-	8 608	8 543	8 464	8 366	8 250	-
60	-	-	-	-	9 585	9 484	9 363	9 220	-
65	-	-	-	-	10 753	10 628	10 482	10 312	-

Потребляемый ток, Вт

30	10.73	10.74	10.75	10.75	10.75	10.75	10.74	10.72	-
35	11.28	11.29	11.29	11.29	11.28	11.26	11.24	11.21	-
40	11.96	11.96	11.95	11.94	11.92	11.89	11.85	11.80	-
45	-	12.78	12.77	12.74	12.71	12.66	12.61	12.54	-
50	-	-	13.74	13.70	13.65	13.59	13.51	13.42	-
55	-	-	-	14.85	14.78	14.70	14.60	14.48	-
60	-	-	-	-	16.11	16.00	15.87	15.73	-
65	-	-	-	-	17.65	17.52	17.37	17.19	-

Массовый расход, кг/ч

30	239	291	351	420	498	586	685	797	-
35	234	287	349	419	499	590	692	807	-
40	225	281	344	417	500	593	698	816	-
45	-	271	337	412	498	594	703	825	-
50	-	-	325	403	492	593	705	831	-
55	-	-	-	390	483	587	704	835	-
60	-	-	-	-	468	577	698	834	-
65	-	-	-	-	447	560	687	828	-

Холод. коэффициент

30	2.45	3.01	3.66	4.41	5.27	6.26	7.40	8.70	-
35	2.06	2.56	3.14	3.82	4.60	5.51	6.55	7.74	-
40	1.70	2.15	2.67	3.28	3.99	4.81	5.75	6.84	-
45	-	1.77	2.23	2.78	3.42	4.15	5.01	6.00	-
50	-	-	1.84	2.33	2.89	3.56	4.32	5.22	-
55	-	-	-	1.92	2.42	3.01	3.70	4.50	-
60	-	-	-	-	2.00	2.52	3.14	3.85	-
65	-	-	-	-	1.62	2.08	2.63	3.26	-

Номинальная производительность при to = 7.2 °C, tc = 54.4 °C

Холодопроизводительность	28 000	Вт
Потребляемая мощность	8 310	Вт
Потребляемый ток	14.51	А
Массовый расход	638	кг/ч
С.О.Р.	3.37	

Настройки реле давления

Макс. настр. реле высокого давл.	28	Бар(Отн.)
Мин. настр. реле низкого давл.	0.5	Бар(Отн.)
Давл. цикла с вакуумированием	1.3	Бар(Отн.)

Звуковая мощность

Уровень звуковой мощности	76	дБА
С акустическим чехлом	68	дБА

to: Температура кипения в точке росы

tc: Температура конденсации в точке росы

Номинальные условия: Перегрев = 11.1 К, Переохлаждение = 8.3
 Danfoss can accept no responsibility for possible errors in catalogues, brochures and other printed material. Danfoss reserves the right to alter its products without notice.
 This also applies to products already on order provided that such alternations can be made without subsequential changes being necessary in specifications already agreed.
 All trademarks in this material are property of the respective companies. Danfoss and the Danfoss logotype are trademarks of Danfoss A/S. All rights reserved.

Технические характеристики при 60 Гц, Стандартные условия EN 12900
R22

Темп. конд., °C (tc)	Температура кипения, °C (to)								
	-20	-15	-10	-5	0	5	10	15	

Холодопроизводительность, Вт

30	14 138	17 679	21 632	26 013	30 836	36 114	41 862	48 095	-
35	13 305	16 795	20 686	24 990	29 721	34 895	40 526	46 627	-
40	12 410	15 841	19 658	23 876	28 507	33 568	39 071	45 031	-
45	-	14 813	18 547	22 669	27 191	32 128	37 494	43 303	-
50	-	-	17 351	21 366	25 768	30 572	35 791	41 439	-
55	-	-	-	19 965	24 237	28 897	33 958	39 434	-
60	-	-	-	-	22 594	27 098	31 990	37 283	-
65	-	-	-	-	20 833	25 171	29 881	34 979	-

Потребляемая мощность, Вт

30	5 776	5 828	5 883	5 942	6 004	6 066	6 129	6 191	-
35	6 463	6 510	6 558	6 609	6 660	6 711	6 760	6 807	-
40	7 239	7 279	7 320	7 361	7 401	7 438	7 473	7 503	-
45	-	8 145	8 177	8 207	8 235	8 258	8 277	8 290	-
50	-	-	9 139	9 157	9 171	9 180	9 181	9 176	-
55	-	-	-	10 219	10 219	10 211	10 195	10 169	-
60	-	-	-	-	11 387	11 361	11 326	11 280	-
65	-	-	-	-	12 684	12 640	12 584	12 516	-

Потребляемый ток, Вт

30	9.98	10.04	10.10	10.18	10.27	10.39	10.51	10.66	-
35	10.63	10.68	10.73	10.80	10.88	10.97	11.08	11.20	-
40	11.42	11.45	11.50	11.55	11.61	11.68	11.77	11.86	-
45	-	12.39	12.41	12.45	12.49	12.54	12.60	12.67	-
50	-	-	13.50	13.52	13.54	13.56	13.60	13.64	-
55	-	-	-	14.77	14.77	14.77	14.77	14.78	-
60	-	-	-	-	16.20	16.18	16.15	16.13	-
65	-	-	-	-	17.86	17.80	17.75	17.69	-

Массовый расход, кг/ч

30	304	375	453	539	631	731	838	954	-
35	298	371	450	537	631	732	841	958	-
40	290	364	446	534	630	733	843	961	-
45	-	356	439	530	627	731	843	963	-
50	-	-	431	523	621	728	841	962	-
55	-	-	-	513	614	722	837	960	-
60	-	-	-	-	603	713	830	954	-
65	-	-	-	-	589	701	820	946	-

Холод. коэффициент

30	2.45	3.03	3.68	4.38	5.14	5.95	6.83	7.77	-
35	2.06	2.58	3.15	3.78	4.46	5.20	5.99	6.85	-
40	1.71	2.18	2.69	3.24	3.85	4.51	5.23	6.00	-
45	-	1.82	2.27	2.76	3.30	3.89	4.53	5.22	-
50	-	-	1.90	2.33	2.81	3.33	3.90	4.52	-
55	-	-	-	1.95	2.37	2.83	3.33	3.88	-
60	-	-	-	-	1.98	2.39	2.82	3.31	-
65	-	-	-	-	1.64	1.99	2.37	2.79	-

Номинальная производительность при to = 5 °C, tc = 50 °C

Холодопроизводительность	30 572	Вт
Потребляемая мощность	9 180	Вт
Потребляемый ток	13.56	А
Массовый расход	728	кг/ч
С.О.Р.	3.33	

Настройки реле давления

Макс. настр. реле высокого давл.	28	Бар(Отн.)
Мин. настр. реле низкого давл.	0.5	Бар(Отн.)
Давл. цикла с вакуумированием	1.3	Бар(Отн.)

Звуковая мощность

Уровень звуковой мощности	79	дБА
С акустическим чехлом	71	дБА

to: Температура кипения в точке росы

tc: Температура конденсации в точке росы

Номинальные условия: Перегрев = 10 К, Переохлаждение = 0 К. Все технические характеристики +/- 5%
Danfoss can accept no responsibility for possible errors in catalogues, brochures and other printed material. Danfoss reserves the right to alter its products without notice.
This also applies to products already on order provided that such alternations can be made without subsequential changes being necessary in specifications already agreed.
All trademarks in this material are property of the respective companies. Danfoss and the Danfoss logotype are trademarks of Danfoss A/S. All rights reserved.

Темп. конд., °C (tc)	Температура кипения, °C (to)								
	-20	-15	-10	-5	0	5	10	15	

Холодопроизводительность, Вт

30	15 003	18 746	22 920	27 542	32 625	38 183	44 232	50 785	-
35	14 168	17 870	21 991	26 545	31 547	37 012	42 953	49 386	-
40	13 267	16 919	20 978	25 456	30 369	35 731	41 556	47 860	-
45	-	15 891	19 877	24 271	29 086	34 336	40 038	46 204	-
50	-	-	18 687	22 987	27 695	32 826	38 394	44 413	-
55	-	-	-	21 602	26 194	31 196	36 622	42 486	-
60	-	-	-	-	24 579	29 444	34 719	40 419	-
65	-	-	-	-	22 848	27 566	32 681	38 209	-

Потребляемая мощность, Вт

30	5 776	5 828	5 883	5 942	6 004	6 066	6 129	6 191	-
35	6 463	6 510	6 558	6 609	6 660	6 711	6 760	6 807	-
40	7 239	7 279	7 320	7 361	7 401	7 438	7 473	7 503	-
45	-	8 145	8 177	8 207	8 235	8 258	8 277	8 290	-
50	-	-	9 139	9 157	9 171	9 180	9 181	9 176	-
55	-	-	-	10 219	10 219	10 211	10 195	10 169	-
60	-	-	-	-	11 387	11 361	11 326	11 280	-
65	-	-	-	-	12 684	12 640	12 584	12 516	-

Потребляемый ток, Вт

30	9.98	10.04	10.10	10.18	10.27	10.39	10.51	10.66	-
35	10.63	10.68	10.73	10.80	10.88	10.97	11.08	11.20	-
40	11.42	11.45	11.50	11.55	11.61	11.68	11.77	11.86	-
45	-	12.39	12.41	12.45	12.49	12.54	12.60	12.67	-
50	-	-	13.50	13.52	13.54	13.56	13.60	13.64	-
55	-	-	-	14.77	14.77	14.77	14.77	14.78	-
60	-	-	-	-	16.20	16.18	16.15	16.13	-
65	-	-	-	-	17.86	17.80	17.75	17.69	-

Массовый расход, кг/ч

30	302	373	451	536	628	727	834	948	-
35	296	369	448	534	628	728	837	952	-
40	288	363	444	532	626	729	838	956	-
45	-	354	437	527	623	727	838	957	-
50	-	-	428	520	618	724	836	957	-
55	-	-	-	510	610	718	832	954	-
60	-	-	-	-	600	709	825	949	-
65	-	-	-	-	586	697	815	940	-

Холод. коэффициент

30	2.60	3.22	3.90	4.63	5.43	6.29	7.22	8.20	-
35	2.19	2.75	3.35	4.02	4.74	5.52	6.35	7.26	-
40	1.83	2.32	2.87	3.46	4.10	4.80	5.56	6.38	-
45	-	1.95	2.43	2.96	3.53	4.16	4.84	5.57	-
50	-	-	2.04	2.51	3.02	3.58	4.18	4.84	-
55	-	-	-	2.11	2.56	3.06	3.59	4.18	-
60	-	-	-	-	2.16	2.59	3.07	3.58	-
65	-	-	-	-	1.80	2.18	2.60	3.05	-

Номинальная производительность при to = 7.2 °C, tc = 54.4 °C

Холодопроизводительность	33 740	Вт
Потребляемая мощность	10 076	Вт
Потребляемый ток	14.62	А
Массовый расход	768	кг/ч
С.О.Р.	3.35	

Настройки реле давления

Макс. настр. реле высокого давл.	28	Бар(Отн.)
Мин. настр. реле низкого давл.	0.5	Бар(Отн.)
Давл. цикла с вакуумированием	1.3	Бар(Отн.)

Звуковая мощность

Уровень звуковой мощности	79	дБА
С акустическим чехлом	71	дБА

to: Температура кипения в точке росы

tc: Температура конденсации в точке росы

Номинальные условия: Перегрев = 11.1 К, Переохлаждение = 8.3
 Danfoss can accept no responsibility for possible errors in catalogues, brochures and other printed material. Danfoss reserves the right to alter its products without notice.
 This also applies to products already on order provided that such alternations can be made without subsequential changes being necessary in specifications already agreed.
 All trademarks in this material are property of the respective companies. Danfoss and the Danfoss logotype are trademarks of Danfoss A/S. All rights reserved.